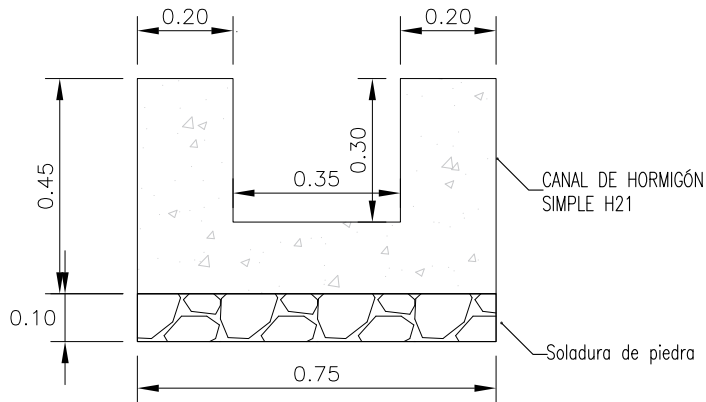


CANAL DE RIEGO -FERRETERIA

Esc. 1:20

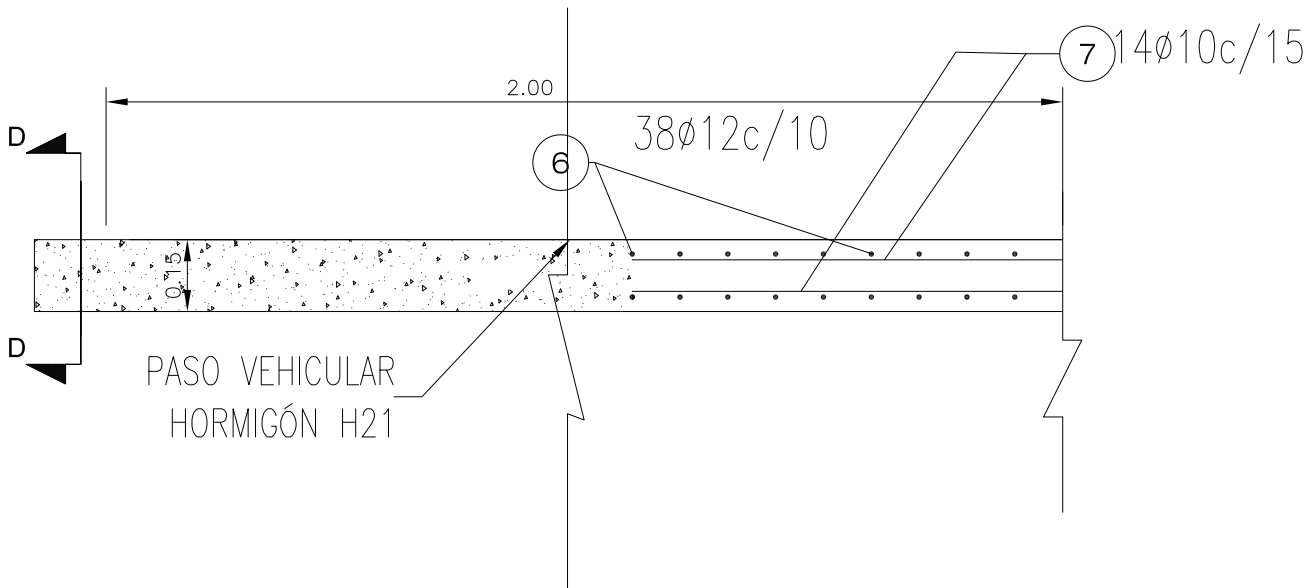


NOTAS

- 1.- TODOS LOS TRABAJOS SE EJECUTARÁN EN CONFORMIDAD CON LAS ESPECIFICACIONES TÉCNICAS.
- 2.- DE EXISTIR ACCESORIOS, ESTOS DEBERÁN PROVENIR DE FABRICA.
- 3.- PARA HORMIGONADO EN TIEMPO CALUROSO SE ADOPTARÁN MEDIDAS NECESARIAS PARA EVITAR LA EVAPORACIÓN DEL AGUA DE AMASADO MEDIANTE UN CURADO ADECUADO. SI LA TEMPERATURA ES SUPERIOR A 40°C SE SUSPENDERÁ EL HORMIGONADO SALVO OTRA INDICACIÓN DEL SUPERVISOR. SE DEBERÁ UTILIZAR RETARDADORES DE FRAGUADO (SIKA HER) SEGÚN INSTRUCCIONES DEL FABRICANTE, COBERTURAS PLÁSTICAS U OTRAS TÉCNICAS EQUIVALENTES PARA EVITAR LA DESECCACIÓN, PREVIA APROBACIÓN DEL SUPERVISOR.
- 4.- EL COSTO DE LA APLICACIÓN DE CUALQUIER ADITIVO NO SERÁ PAGADO POR SEPARADO, ESTE DEBERÁ SER PRORRATEADO EN EL COSTO DE LA FUNDACIÓN.
- 5.- EL HORMIGÓN DEL PASO QUE SE ENCUENTRE POR ENCIMA DEL NIVEL DEL SUELO DEBERÁ SER AFINADO ELIMINANDO LAS IMPERFECCIONES Y/O BURBUJAS DE AIRE.
- 6.- LA ALTURA DEL CANAL ES VARIABLE, AJUSTÁNDOSE A LOS NIVELES DEL TERRENO, LA PENDIENTE DE LA BASE DEL CANAL SE MANTENDRÁ CONSTANTE POR TODO EL RECORRIDO, POR LO QUE LAS CANTIDADES DE EXCAVACIÓN PROPORCIONADAS SON REFERENCIALES TOMANDO MEDIDAS PROMEDIO.
- 7.- LAS PENDIENTES DE LOS CANALES Y SUS RESPECTIVOS PUNTOS DE SALIDA SERÁN DEFINIDOS EN CAMPO, SEGÚN CONDICIONES DE PLATAFORMA Y NIVELES DE SALIDA, PREVIA APROBACIÓN DEL SUPERVISOR.

PASO VEHICULAR

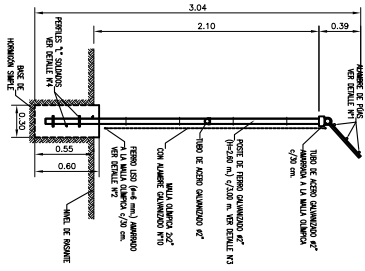
Esc. 1:20



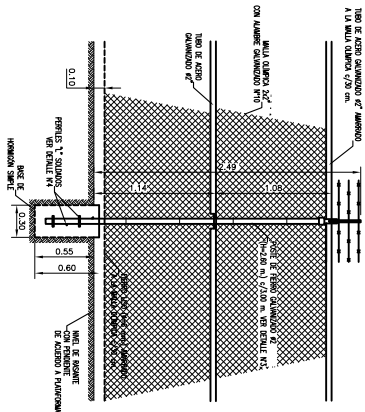
CERCO PERIMETRAL CARCAMO DE BOMBEO



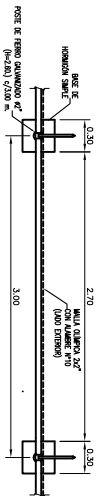
CERCO DE POSTES DE FG - ELEVACION LATERAL
ESC. 1/25



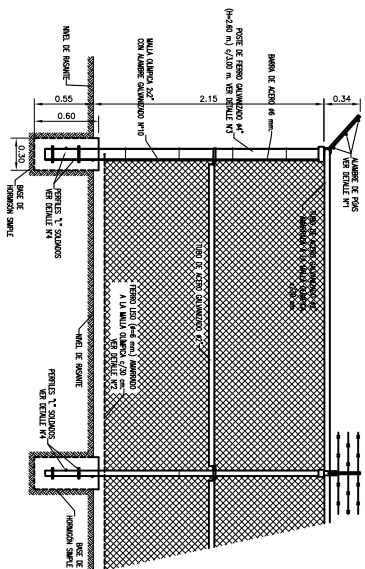
CERCO DE POSTES DE FG - ELEVACION FRONTAL



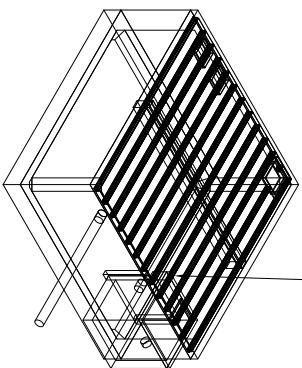
CERCO DE POSTES DE FG - PLANTA - TRAMO RECTO
ESC. 1/25



CERCO DE POSTES DE FG TIPO ESQUINA - ELEVACION LATERAL
ESC. 1/25



CARCAMO DE BOMBEO

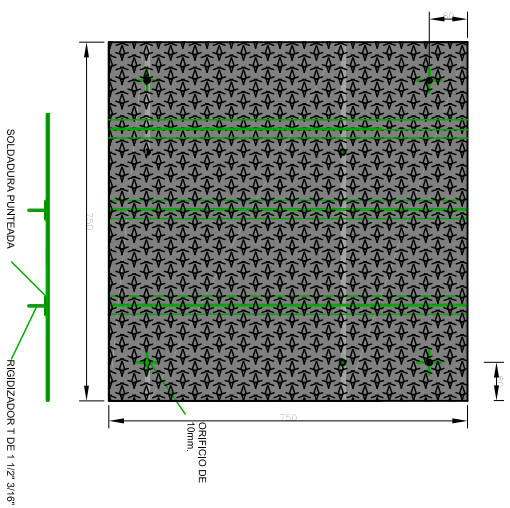


0+724

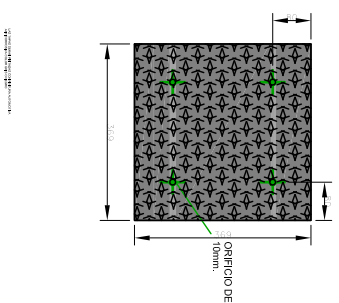
1- FORNECER TODAS AS INFORMAÇÕES DE EXATIDÃO EM DIMENSÕES, MATERIAIS, QUANTIDADES, ETC. PARA A EXECUÇÃO DO PROJETO.
2- FORNECER TODAS AS INFORMAÇÕES DE EXATIDÃO EM DIMENSÕES, MATERIAIS, QUANTIDADES, ETC. PARA A EXECUÇÃO DO PROJETO.
3- FORNECER TODAS AS INFORMAÇÕES DE EXATIDÃO EM DIMENSÕES, MATERIAIS, QUANTIDADES, ETC. PARA A EXECUÇÃO DO PROJETO.
4- FORNECER TODAS AS INFORMAÇÕES DE EXATIDÃO EM DIMENSÕES, MATERIAIS, QUANTIDADES, ETC. PARA A EXECUÇÃO DO PROJETO.
5- FORNECER TODAS AS INFORMAÇÕES DE EXATIDÃO EM DIMENSÕES, MATERIAIS, QUANTIDADES, ETC. PARA A EXECUÇÃO DO PROJETO.
6- FORNECER TODAS AS INFORMAÇÕES DE EXATIDÃO EM DIMENSÕES, MATERIAIS, QUANTIDADES, ETC. PARA A EXECUÇÃO DO PROJETO.
7- FORNECER TODAS AS INFORMAÇÕES DE EXATIDÃO EM DIMENSÕES, MATERIAIS, QUANTIDADES, ETC. PARA A EXECUÇÃO DO PROJETO.
8- FORNECER TODAS AS INFORMAÇÕES DE EXATIDÃO EM DIMENSÕES, MATERIAIS, QUANTIDADES, ETC. PARA A EXECUÇÃO DO PROJETO.
9- FORNECER TODAS AS INFORMAÇÕES DE EXATIDÃO EM DIMENSÕES, MATERIAIS, QUANTIDADES, ETC. PARA A EXECUÇÃO DO PROJETO.
10- FORNECER TODAS AS INFORMAÇÕES DE EXATIDÃO EM DIMENSÕES, MATERIAIS, QUANTIDADES, ETC. PARA A EXECUÇÃO DO PROJETO.

TAPA METALICA HIDRANTES

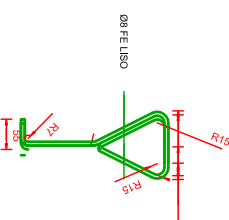
TAPAS DE PLANCHA TEXTURADA E=4.7 mm o 3/16"



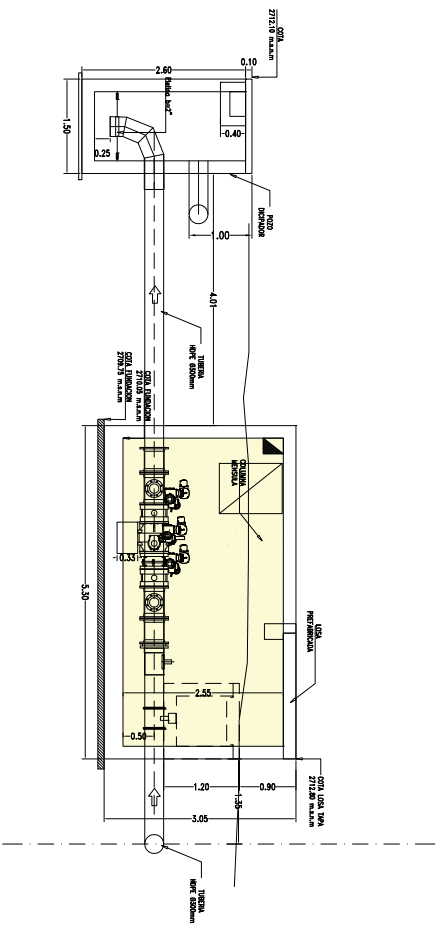
TAPAS DE PLANCHA TEXTURADA E=4.7 mm o 3/16"



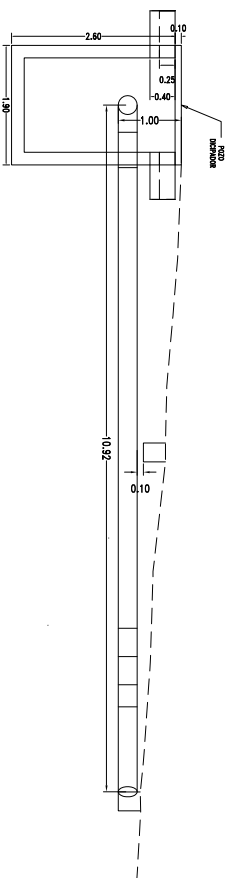
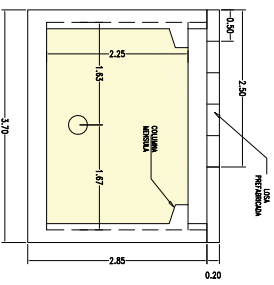
GANCHOS PARA MANIPULACION DE TAPAS 5 UNIDADES



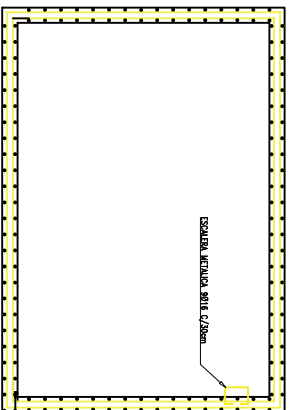
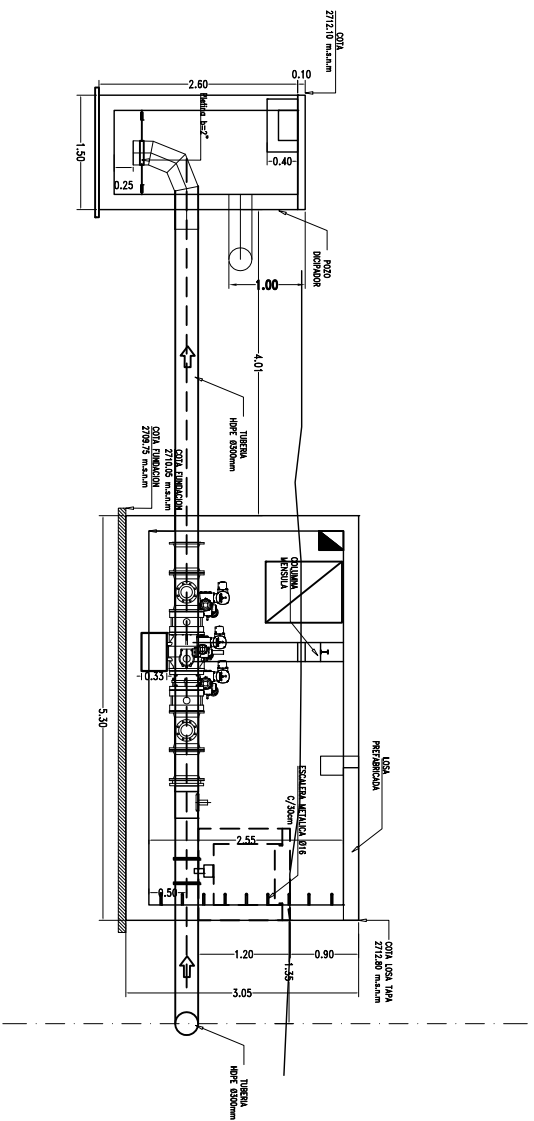
PINTURA HIDRANTES



SECCION C-C

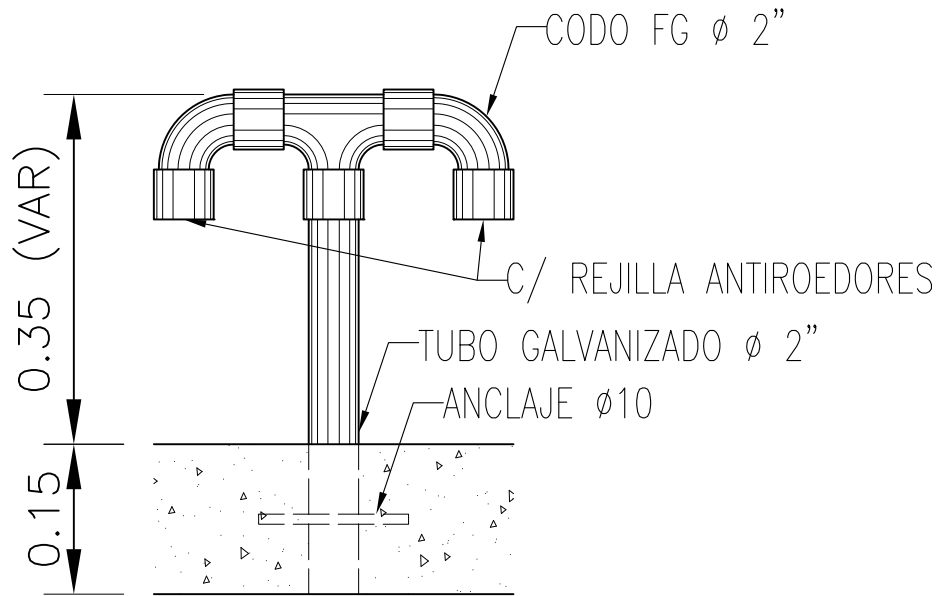


ESCALERAS

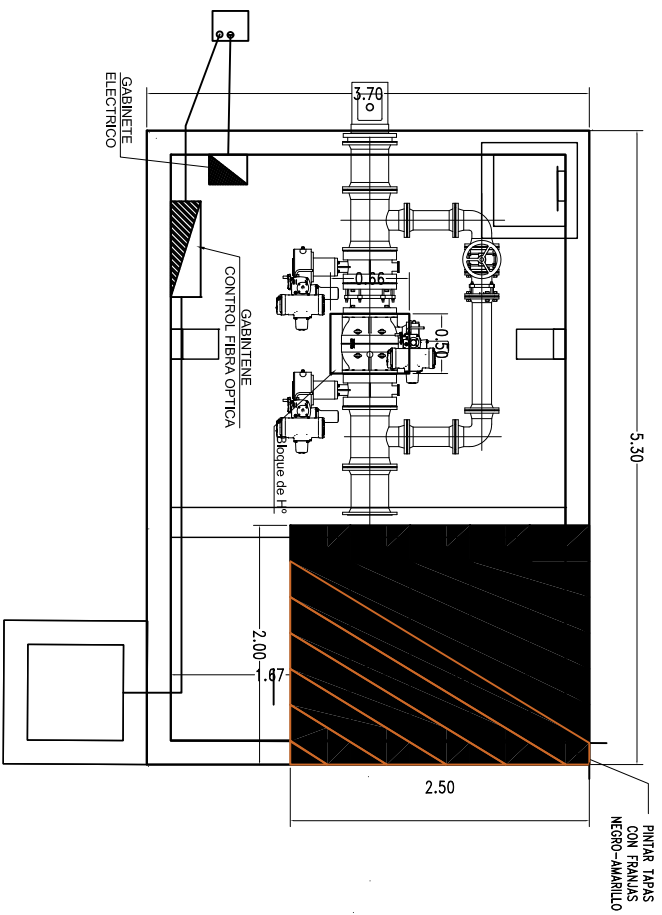


RESPIRADERO HIDRANTES

ESC. 1:15

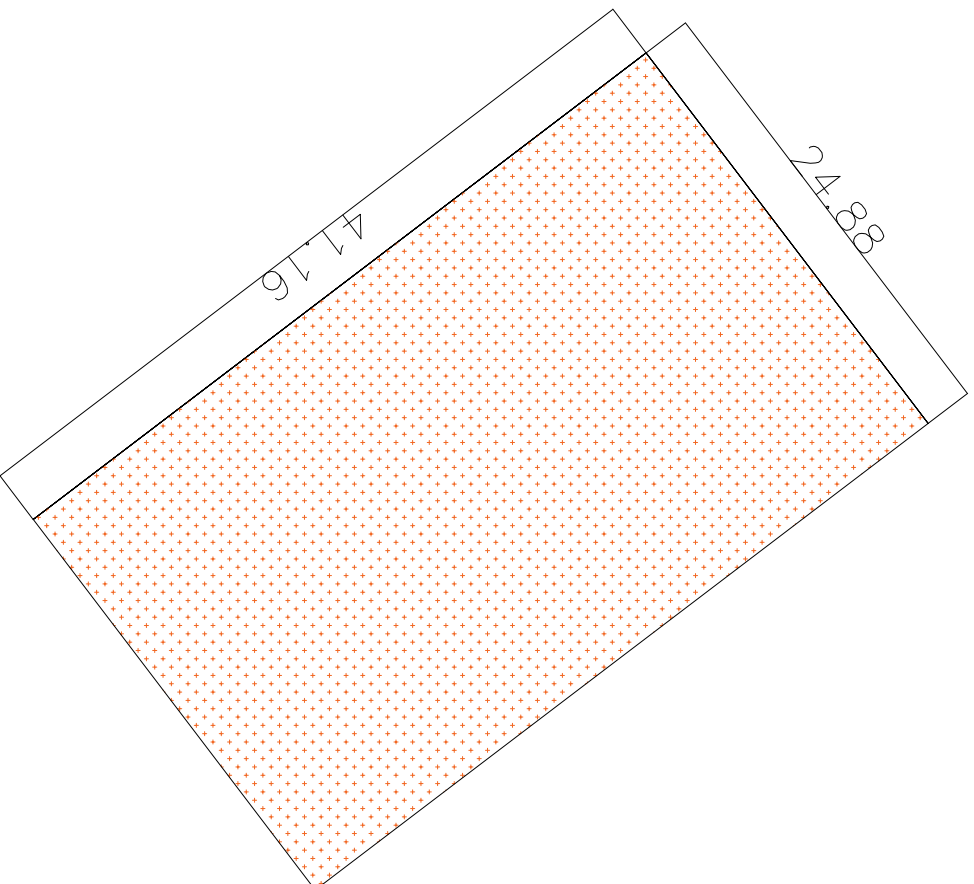


PINTURA TAPAS FRANJAS DE SEGURIDAD

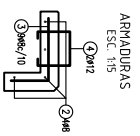
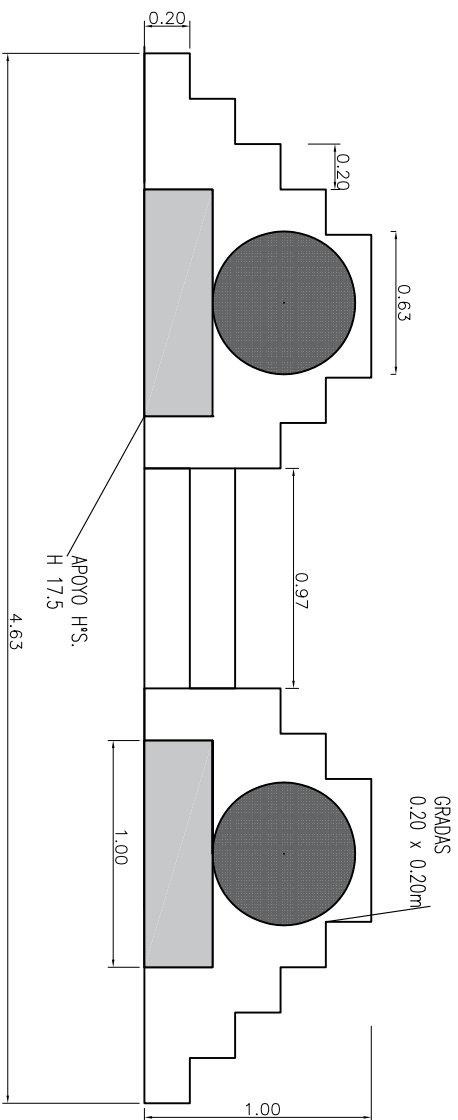


BUZON DE OKHOSURU

Esc. 1:25

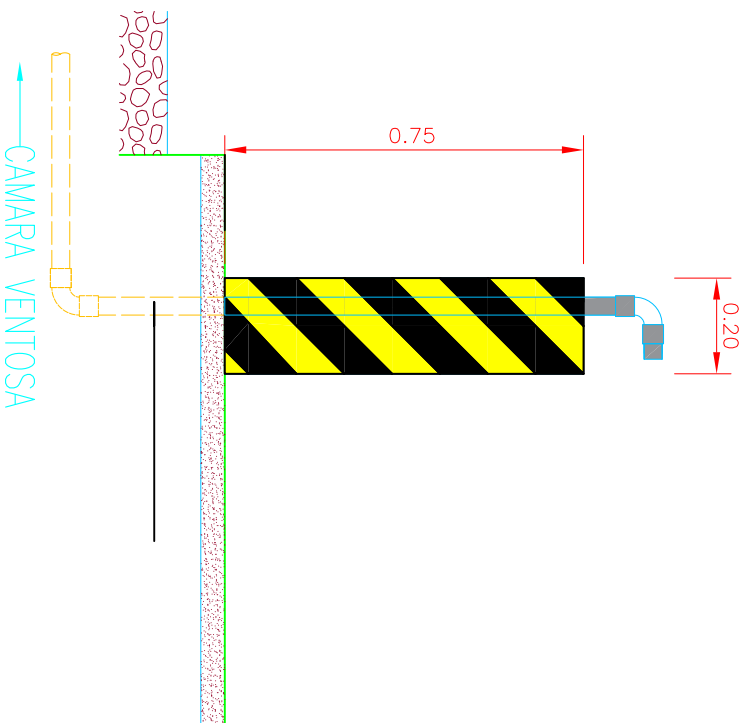


GRADAS METALICAS D2

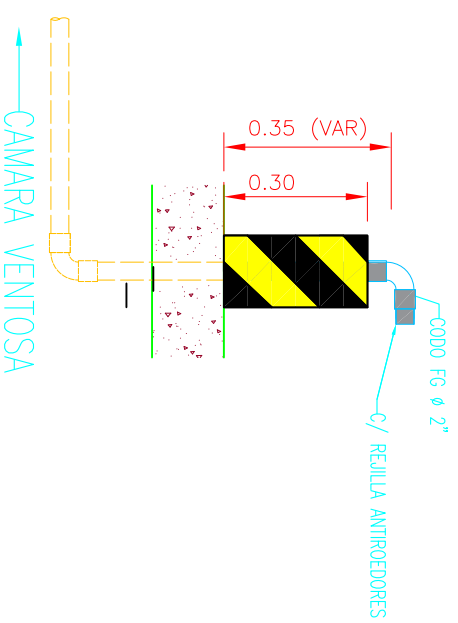


RESPIRADERO CAMARA VENTOSA

RESPIRADERO EXISTENTE
ESC. 1:15



RESPIRADERO
ESC. 1:15

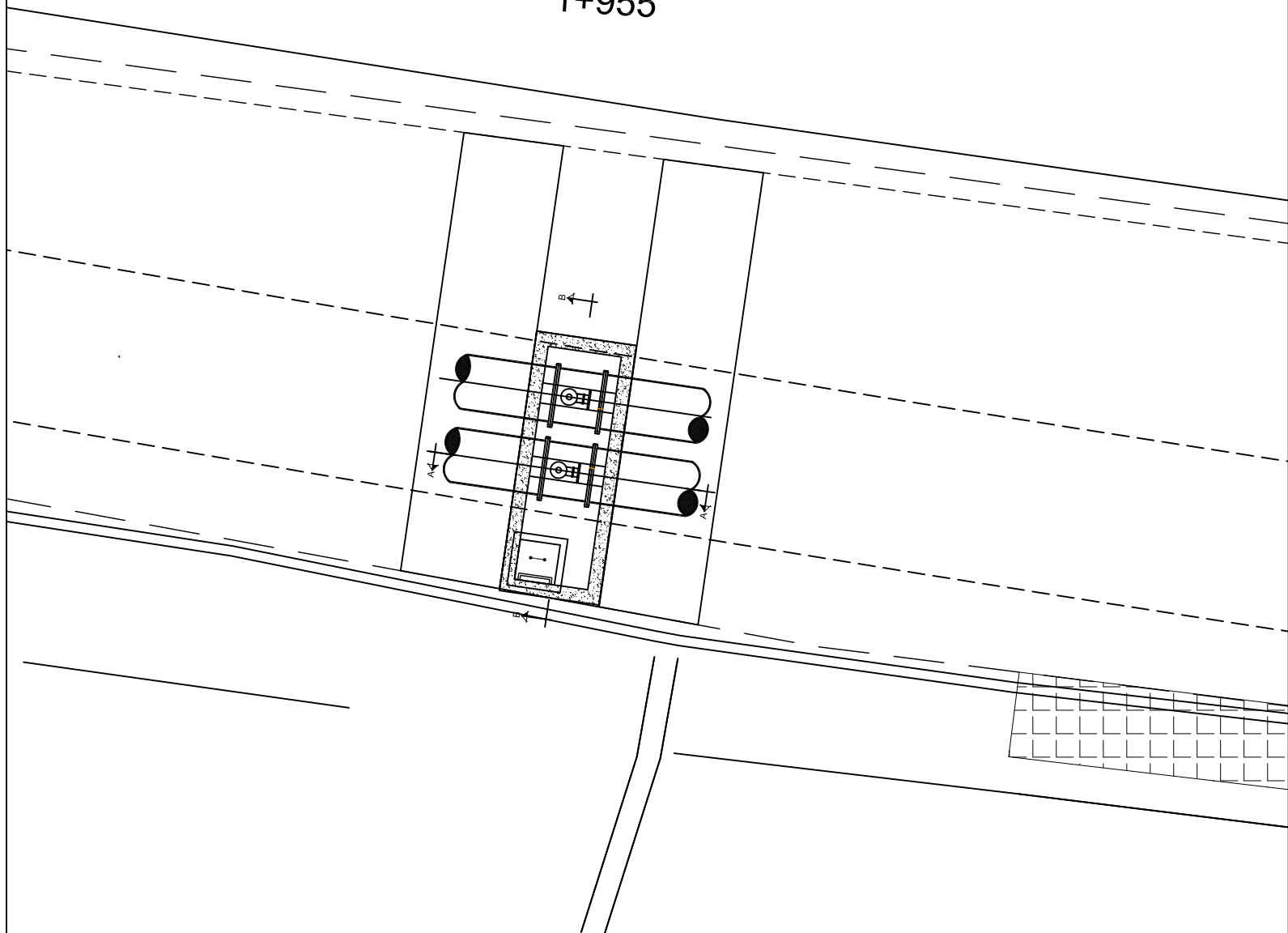


NOTAS

- 1.- TODOS LOS TRABAJOS SE EJECUTARAN EN CONFORMIDAD CON LAS ESPECIFICACIONES TECNICAS.
- 2.- DE EXISTIR ACCESORIOS, ESTOS DEBERAN PROVENIR DE FABRICA.
- 3.- EL COSTO DE LA APLICACION DE CUALQUIER ADITIVO NO SERA PAGADO POR SEPARADO, ESTE DEBERA SER PROORATEADO EN EL COSTO DE LA FUNDACION.
- 4.- EL HORNOJON DEL PASO QUE SE ENCUENTRE POR ENCIMA DEL NIVEL DEL SUELO DEBERA SER AFINADO ELIMINANDO LAS IMPERFECCIONES Y/O BUBULAS DE AIRE.

Camara Ventosa 3

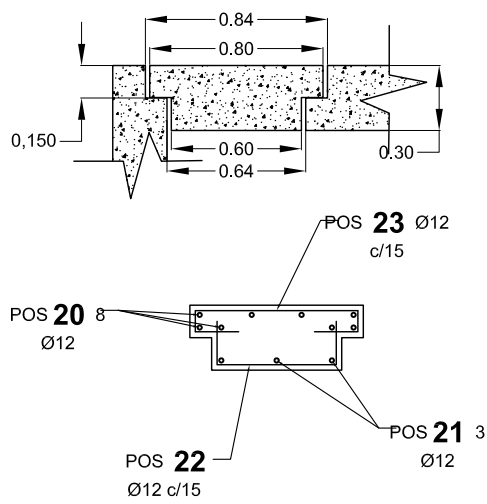
1+955



REMEDIACIÓN PROG 1+350

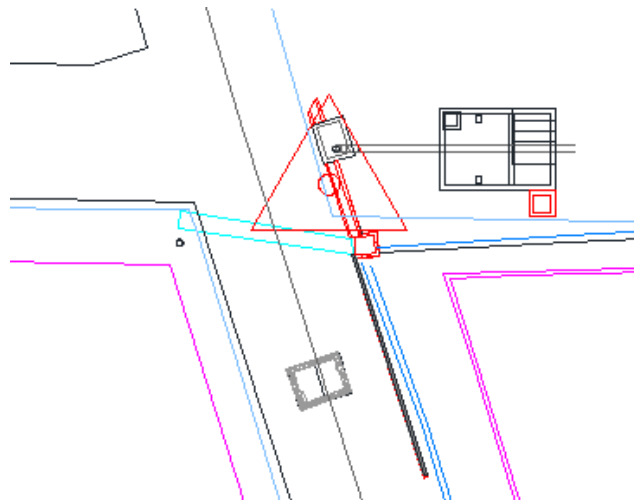
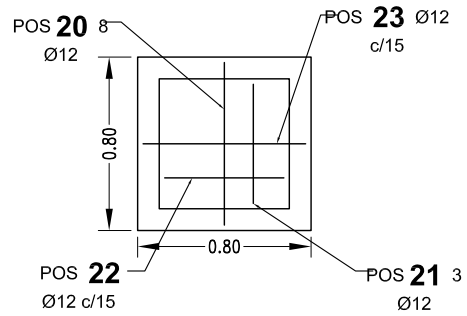
GEOMETRÍA DE TAPA DE ACCESO

Escala 1 : 50



ARMADURA DE TAPA DE ACCESO

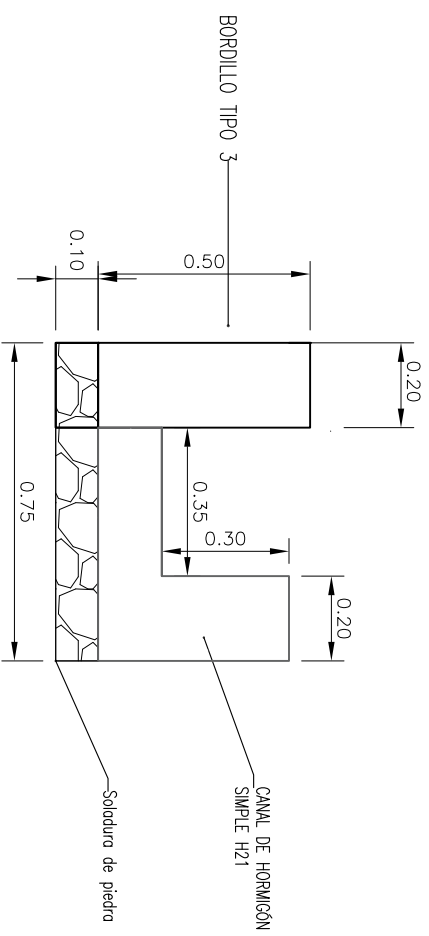
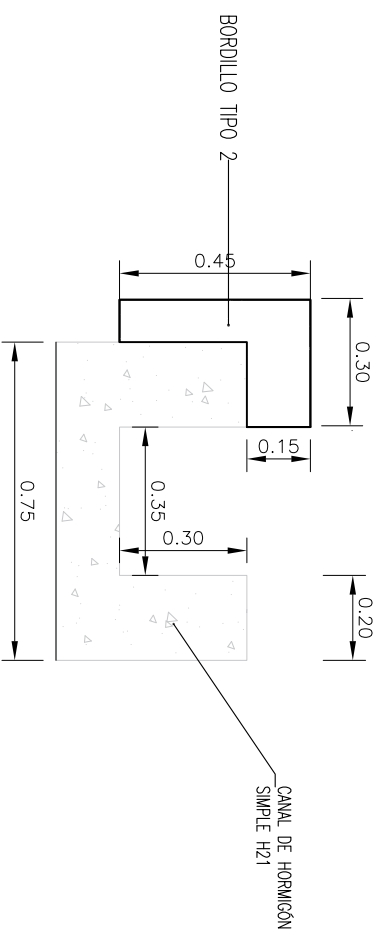
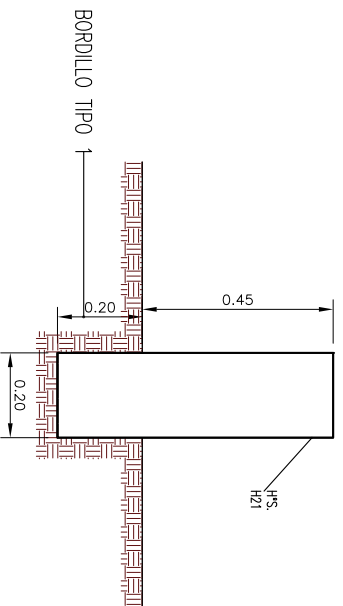
Escala 1 : 50



BORDILLOS

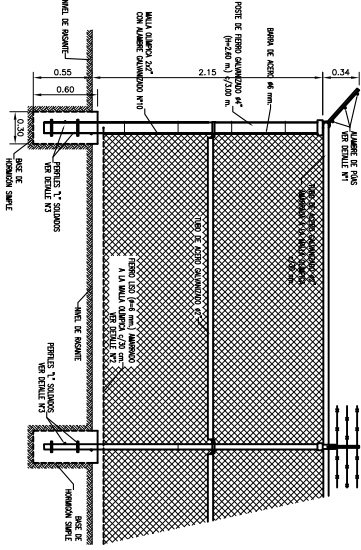
BORDILLO TIPO 1

Esc. 1:25

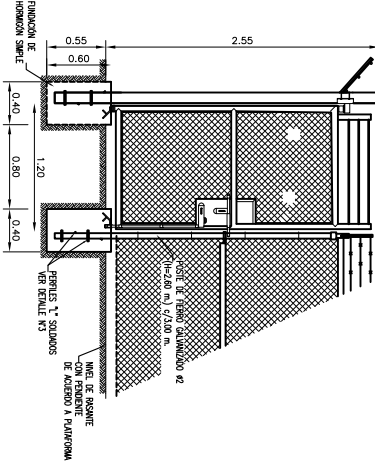


PORTONES INGRESO PEATONAL HIDRANTES Y CARCAMO DE BOMBEO

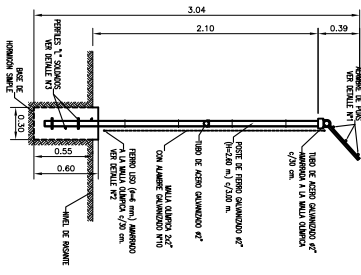
CERCO DE POSTES DE FG TIPO ESQUINA
ESC. 1:50



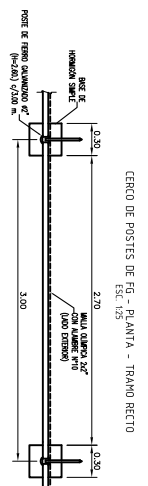
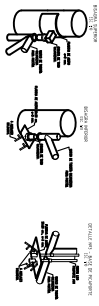
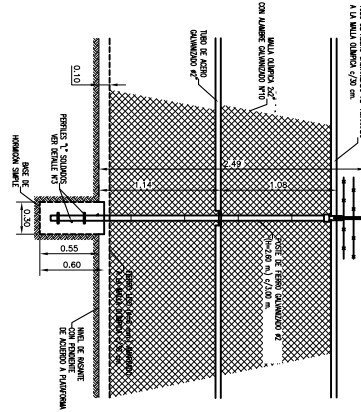
PUERTA DE 1.2 m
ESC. 1:40



CERCO DE POSTES DE FG - ELEVACION LATERAL
ESC. 1:25



CERCO DE POSTES DE FG - ELEVACION FRONTAL
ESC. 1:25



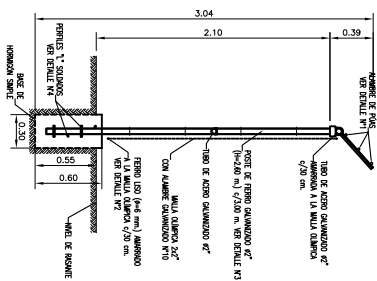
CERCO DE POSTES DE FG - PLANTA - TRAMO RECTO
ESC. 1:25

ITEM	DESCRIPCION	CANTIDAD	UNIDAD
1	MALLA GALVANIZADA #2	100	M ²
2	POSTES DE ACERO #4	10	M
3	BARRAS DE ACERO #4	10	M
4	PLACAS DE ACERO #4	10	M ²
5	PUERTAS DE 1.20 m	1	M ²
6	PUERTAS DE 0.80 m	1	M ²

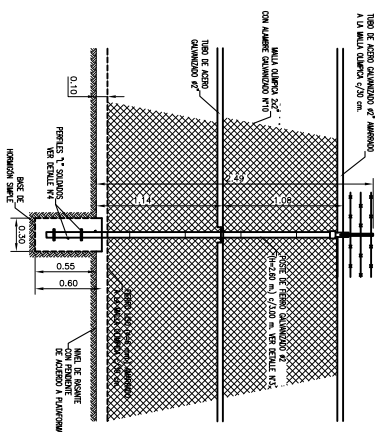
CERCO PERIMETRAL H3



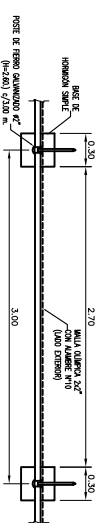
CERCO DE POSTES DE FG - ELEVACION LATERAL
ESC. 1:25



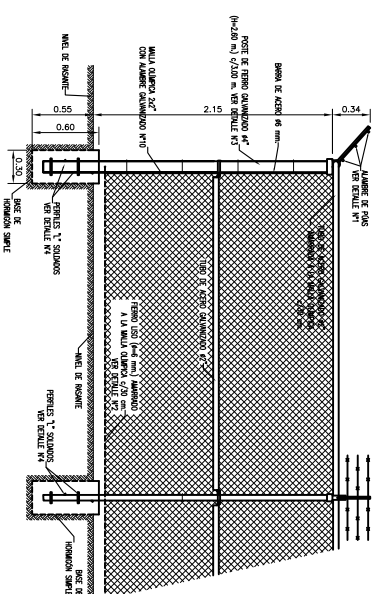
CERCO DE POSTES DE FG - ELEVACION FRONTAL
ESC. 1:25



CERCO DE POSTES DE FG - PLANTA - TRAMO RECTO
ESC. 1:25



CERCO DE POSTES DE FG TIPO ESQUINA - ELEVACION LATERAL
ESC. 1:25

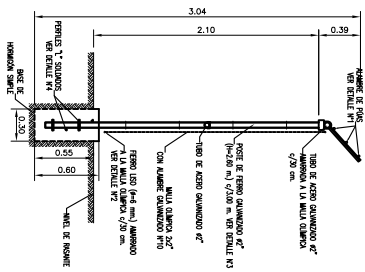


- 1. MANTENER LA MALLA QUINCHA EN CONTACTO CON EL TERRESTRIALIZADO DEBIDO A LA FUERZA DE TRACCION QUE SE EJERCERA EN EL MOMENTO DE CERRAR EL PORTON.
- 2. EL MANTENIMIENTO DE LA MALLA QUINCHA DEBE SER PERMANENTE.
- 3. EL MANTENIMIENTO DE LA MALLA QUINCHA DEBE SER PERMANENTE.
- 4. EL MANTENIMIENTO DE LA MALLA QUINCHA DEBE SER PERMANENTE.
- 5. EL MANTENIMIENTO DE LA MALLA QUINCHA DEBE SER PERMANENTE.
- 6. EL MANTENIMIENTO DE LA MALLA QUINCHA DEBE SER PERMANENTE.
- 7. EL MANTENIMIENTO DE LA MALLA QUINCHA DEBE SER PERMANENTE.
- 8. EL MANTENIMIENTO DE LA MALLA QUINCHA DEBE SER PERMANENTE.
- 9. EL MANTENIMIENTO DE LA MALLA QUINCHA DEBE SER PERMANENTE.
- 10. EL MANTENIMIENTO DE LA MALLA QUINCHA DEBE SER PERMANENTE.

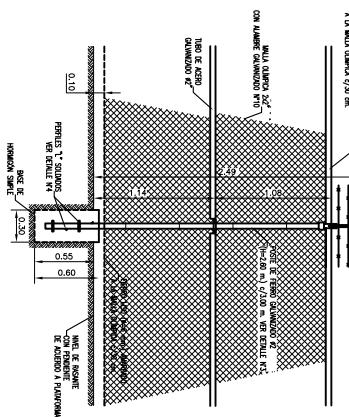
CERCO PERIMETRAL



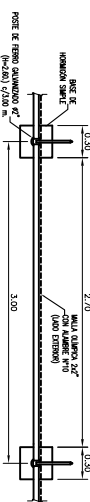
CERCO DE POSTES DE FG - ELEVACION LATERAL
ESC. 1:25



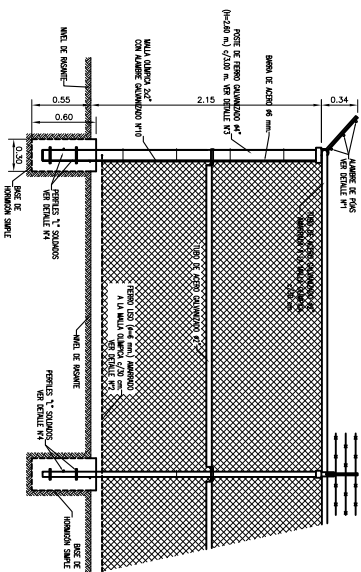
CERCO DE POSTES DE FG - ELEVACION FRONTAL
ESC. 1:25



CERCO DE POSTES DE FG - PLANTA - TRAMO RECTO
ESC. 1:25



CERCO DE POSTES DE FG TIPO ESQUINA - ELEVACION LATERAL
ESC. 1:25

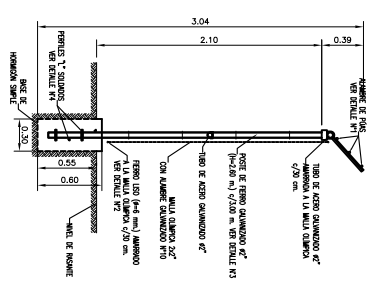


- 1- SEÑALIZACION PERIMETRAL
- 2- CERRAMIENTO PERIMETRAL
- 3- CERRAMIENTO PERIMETRAL
- 4- CERRAMIENTO PERIMETRAL
- 5- CERRAMIENTO PERIMETRAL
- 6- CERRAMIENTO PERIMETRAL
- 7- CERRAMIENTO PERIMETRAL
- 8- CERRAMIENTO PERIMETRAL
- 9- CERRAMIENTO PERIMETRAL
- 10- CERRAMIENTO PERIMETRAL

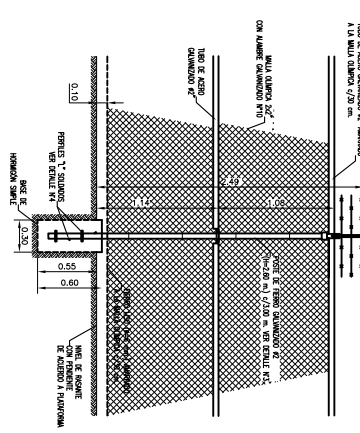
CERCO PERIMETRAL H4



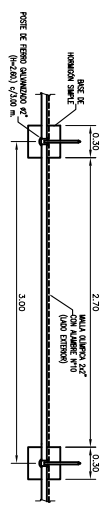
CERCO DE POSTES DE FG - ELEVACION LATERAL
ESC. 1:25



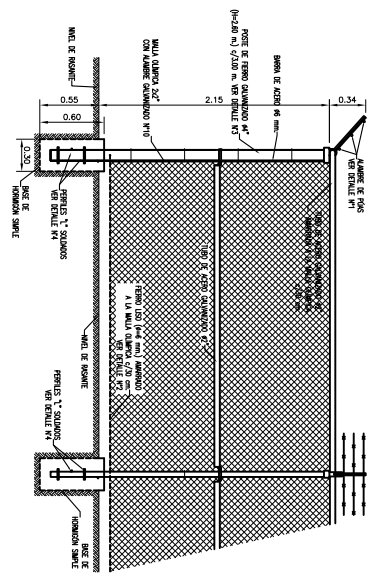
CERCO DE POSTES DE FG - ELEVACION FRONTAL
ESC. 1:25



CERCO DE POSTES DE FG - PLANTA - TRAMO RECTO
ESC. 1:25



CERCO DE POSTES DE FG TIPO ESQUINA - ELEVACION LATERAL
ESC. 1:25

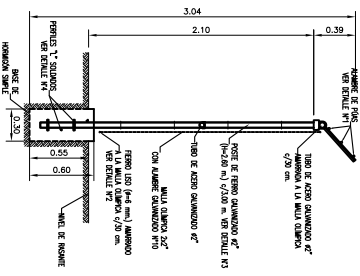


- 1.- TUBERIAS PARA PASADIZOS DE CABLES
- 2.- CABLES PARA PASADIZOS DE CABLES
- 3.- CABLES PARA PASADIZOS DE CABLES
- 4.- CABLES PARA PASADIZOS DE CABLES
- 5.- CABLES PARA PASADIZOS DE CABLES
- 6.- CABLES PARA PASADIZOS DE CABLES
- 7.- CABLES PARA PASADIZOS DE CABLES
- 8.- CABLES PARA PASADIZOS DE CABLES
- 9.- CABLES PARA PASADIZOS DE CABLES
- 10.- CABLES PARA PASADIZOS DE CABLES

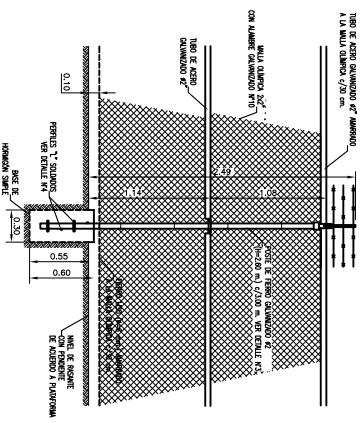
CERCO PERIMETRAL H6



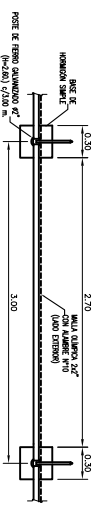
CERCO DE POSTES DE FG - ELEVACION LATERAL
ESC. 1:25



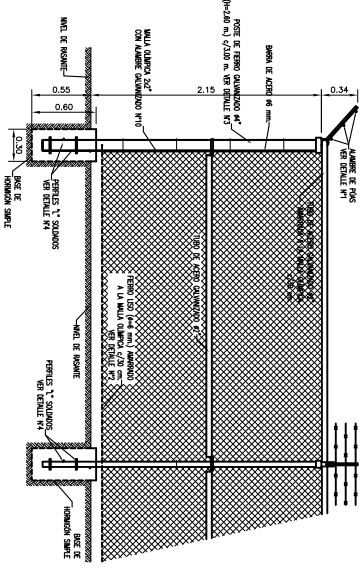
CERCO DE POSTES DE FG - ELEVACION FRONTAL
ESC. 1:25



CERCO DE POSTES DE FG - PLANTA - TRAMO RECTO
ESC. 1:25



CERCO DE POSTES DE FG TIPO ESQUINA - ELEVACION LATERAL
ESC. 1:25

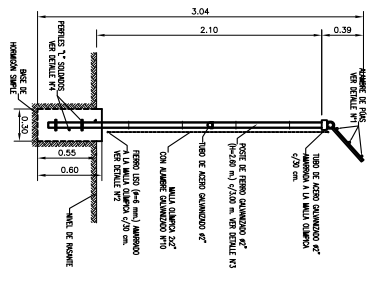


- 1.- TUBERÍA DE PUNTA DE ALUMINIO
- 2.- CUBREPOSTE DE ALUMINIO
- 3.- CUBREPOSTE DE ALUMINIO
- 4.- CUBREPOSTE DE ALUMINIO
- 5.- CUBREPOSTE DE ALUMINIO
- 6.- CUBREPOSTE DE ALUMINIO
- 7.- CUBREPOSTE DE ALUMINIO
- 8.- CUBREPOSTE DE ALUMINIO
- 9.- CUBREPOSTE DE ALUMINIO
- 10.- CUBREPOSTE DE ALUMINIO

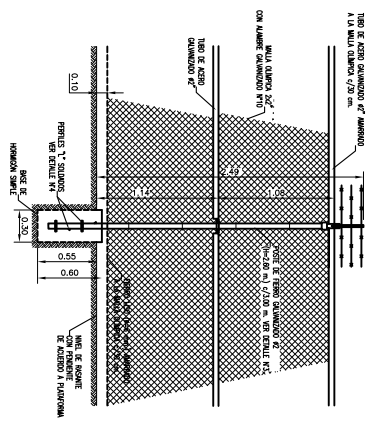
CERCO PERIMETRAL H7



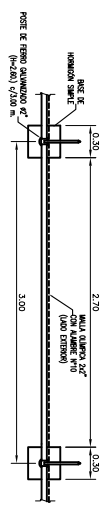
CERCO DE POSTES DE FG - ELEVACION LATERAL
ESC. 1:25



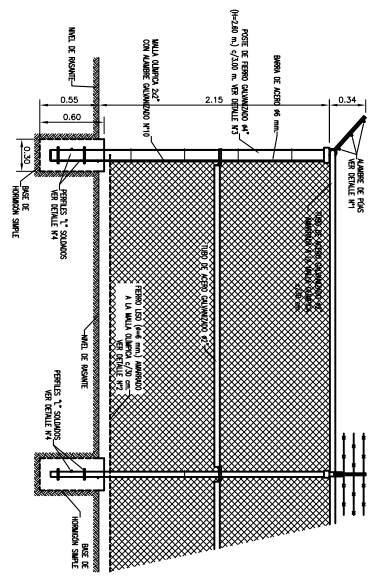
CERCO DE POSTES DE FG - ELEVACION FRONTAL
ESC. 1:25



CERCO DE POSTES DE FG - PLANTA - TRAMO RECTO
ESC. 1:25



CERCO DE POSTES DE FG TIPO ESQUINA - ELEVACION LATERAL
ESC. 1:25

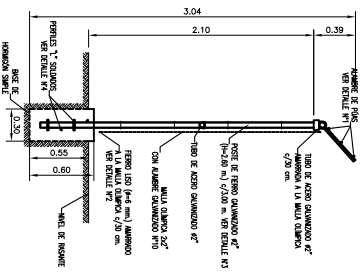


- 1- SEÑALAR CON LINEAS FINAS LAS LINEAS DE REFERENCIA.
- 2- COMPROBAR QUE LAS DIMENSIONES SEAN CORRECTAS.
- 3- ELABORAR EL DISEÑO EN SU FORMATO ORIGINAL Y EN PDF.
- 4- ENTREGAR EL DISEÑO EN SU FORMATO ORIGINAL Y EN PDF.
- 5- EN EL MOMENTO DE ENTREGAR EL DISEÑO ORIGINAL Y EN PDF, ENTREGAR TAMBIEN EL DISEÑO EN SU FORMATO ORIGINAL Y EN PDF.
- 6- ENTREGAR EL DISEÑO EN SU FORMATO ORIGINAL Y EN PDF.
- 7- ENTREGAR EL DISEÑO EN SU FORMATO ORIGINAL Y EN PDF.
- 8- ENTREGAR EL DISEÑO EN SU FORMATO ORIGINAL Y EN PDF.
- 9- ENTREGAR EL DISEÑO EN SU FORMATO ORIGINAL Y EN PDF.
- 10- ENTREGAR EL DISEÑO EN SU FORMATO ORIGINAL Y EN PDF.

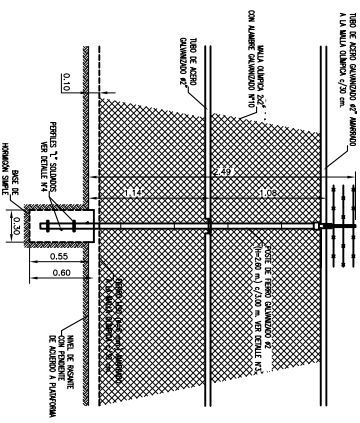
CERCO PERIMETRAL H8



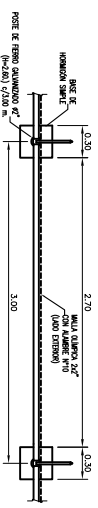
CERCO DE POSTES DE FG - ELEVACION LATERAL
ESC. 1:25



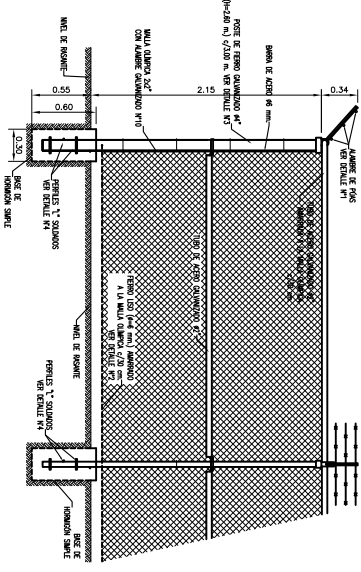
CERCO DE POSTES DE FG - ELEVACION FRONTAL
ESC. 1:25



CERCO DE POSTES DE FG - PLANTA - TRAMO RECTO
ESC. 1:25

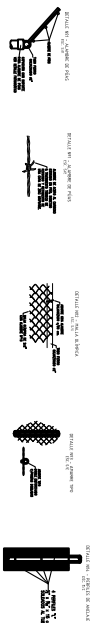


CERCO DE POSTES DE FG TIPO ESQUINA - ELEVACION LATERAL
ESC. 1:25

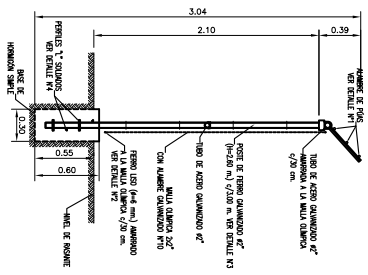


- 1.- TUBERÍA DE ALUMINIO ANODIZADO.
- 2.- CUBREPOSTE DE ALUMINIO ANODIZADO.
- 3.- MUEL DE ANCLAJE DE CONCRETO.
- 4.- MUEL DE ANCLAJE DE CONCRETO.
- 5.- MUEL DE ANCLAJE DE CONCRETO.
- 6.- MUEL DE ANCLAJE DE CONCRETO.
- 7.- MUEL DE ANCLAJE DE CONCRETO.
- 8.- MUEL DE ANCLAJE DE CONCRETO.
- 9.- MUEL DE ANCLAJE DE CONCRETO.
- 10.- MUEL DE ANCLAJE DE CONCRETO.

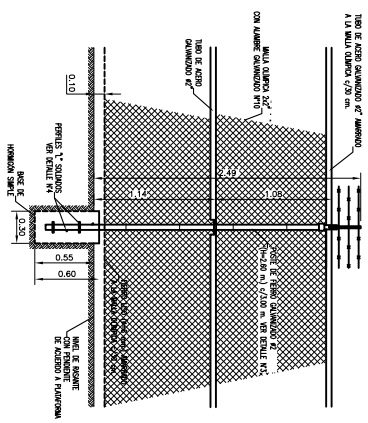
CERCO PERIMETRAL SALIDA D2



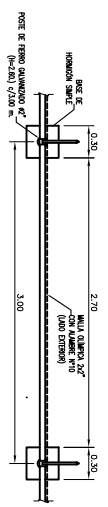
CERCO DE POSTES DE FG - ELEVACION LATERAL
ESC. 1/25



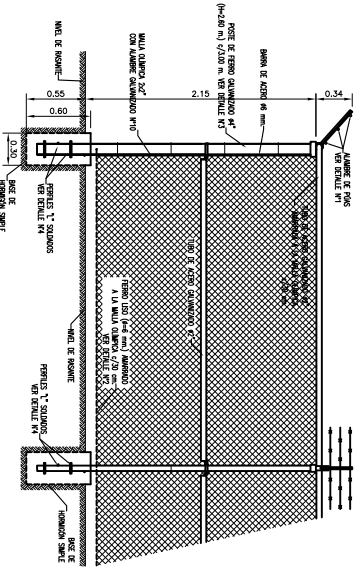
CERCO DE POSTES DE FG - ELEVACION FRONTAL
ESC. 1/25



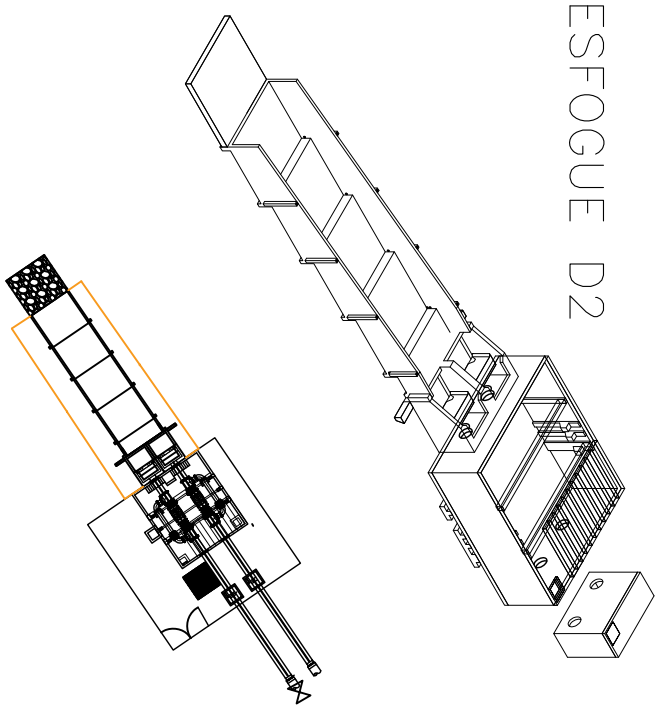
CERCO DE POSTES DE FG - PLANTA - TRAMO RECTO
ESC. 1/25



CERCO DE POSTES DE FG TIPO ESQUINA - ELEVACION LATERAL
ESC. 1/25



DESFOGUE D2



1.- CONSULTAR ESTOS PLANOS EN EL DEPARTAMENTO DE PROYECTOS.
2.- ENTENDER QUE ESTOS PLANOS SON UNOS DE LOS QUE SE ENTREGAN EN EL MOMENTO DE LA ENTREGA DEL PRODUCTO.
3.- ENTENDER QUE ESTOS PLANOS SON UNOS DE LOS QUE SE ENTREGAN EN EL MOMENTO DE LA ENTREGA DEL PRODUCTO.
4.- ENTENDER QUE ESTOS PLANOS SON UNOS DE LOS QUE SE ENTREGAN EN EL MOMENTO DE LA ENTREGA DEL PRODUCTO.
5.- ENTENDER QUE ESTOS PLANOS SON UNOS DE LOS QUE SE ENTREGAN EN EL MOMENTO DE LA ENTREGA DEL PRODUCTO.
6.- ENTENDER QUE ESTOS PLANOS SON UNOS DE LOS QUE SE ENTREGAN EN EL MOMENTO DE LA ENTREGA DEL PRODUCTO.
7.- ENTENDER QUE ESTOS PLANOS SON UNOS DE LOS QUE SE ENTREGAN EN EL MOMENTO DE LA ENTREGA DEL PRODUCTO.
8.- ENTENDER QUE ESTOS PLANOS SON UNOS DE LOS QUE SE ENTREGAN EN EL MOMENTO DE LA ENTREGA DEL PRODUCTO.
9.- ENTENDER QUE ESTOS PLANOS SON UNOS DE LOS QUE SE ENTREGAN EN EL MOMENTO DE LA ENTREGA DEL PRODUCTO.
10.- ENTENDER QUE ESTOS PLANOS SON UNOS DE LOS QUE SE ENTREGAN EN EL MOMENTO DE LA ENTREGA DEL PRODUCTO.