

DESCRIPCIÓN GENERAL

DENOMINACIÓN DEL PUESTO:

ESCENARIO ORGANIZATIVO

JEFE DEPARTAMENTO CONTROL OPERATIVO

DEPENDENCIA FUNCIONAL:

CÓDIGO:

NIVEL SALARIAL:

GERENCIA NACIONAL DE
FILIALES Y SUBSIDIARIAS

400-02

4

OBJETIVO DEL PUESTO:

Control y medición del desempeño y eficiencia de las operaciones de centrales de generación y sistemas de transmisión y distribución, en lo referente a mantenimiento, disponibilidad, uso óptimo de recursos, asegurando la transferencia de las mejores prácticas operativas y realizar benchmarking entre las filiales y otros agentes del mercado.

**DEPENDENCIA
JERÁRQUICA**

Depende directamente del Gerente Nacional de Filiales y Subsidiarias

BASE DE TRABAJO

Oficina Central Cochabamba
Viajes frecuentes al interior del país

**LICENCIA DE
CONducIR**

NO SI TIPO

JORNADA

Diaria de lunes a viernes con disponibilidad en jornadas extraordinarias (según artículo 36º del Decreto Reglamentario de la Ley General del Trabajo)

**CONDICIONES
AMBIENTALES**

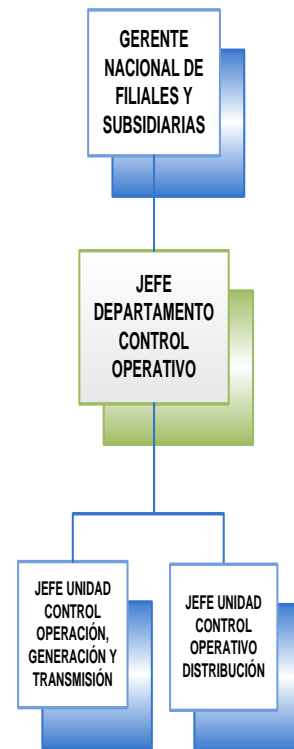
Normales de oficina

**SEGURIDAD
INDUSTRIAL**

Requiere equipos especiales de seguridad ocasionalmente para visitas a obras o plantas

NIVEL ACADÉMICO:

- Licenciatura en Ingeniería Eléctrica o Ingeniería Electromecánica o Ingeniería Civil o Administración de Empresas o Economista (Esencial)
- Especialidad en control de gestión o administración de empresas (Deseable)



EXPERIENCIA LABORAL:**EXPERIENCIA GENERAL:**

- Experiencia profesional mínima de 8 años

EXPERIENCIA ESPECÍFICA:

- Experiencia mínima de 6 años de trabajo en calidad de sistemas eléctricos de generación, y/o transmisión y/o distribución y/o indicadores y benchmarking de sistemas de mantenimiento y/o disponibilidad de instalaciones (Esencial)

CONOCIMIENTOS:**CONOCIMIENTOS ESPECÍFICOS:**

- Sólidos conocimientos de la cadena productiva de energía eléctrica (generación, transmisión y distribución), del mercado eléctrico nacional, del marco regulatorio y en modelamiento de sistemas eléctricos de potencia (Esencial)
- Amplios conocimientos del sector eléctrico Boliviano (Esencial)
- Conocimientos sólidos del marco legal regulatorio del sector eléctrico Boliviano (Esencial)
- Amplio conocimiento del modelo eléctrico nacional (Esencial)

CONOCIMIENTOS GENERALES:

- Ley de Electricidad y Reglamentos (Esencial)
- Precios, modelaciones de sistemas (Esencial)
- Reglamentos de Operación del Mercado Eléctrico (Esencial)
- Comercialización e interconexiones internacionales de electricidad (Esencial)
- Calidad de Transmisión (Esencial)
- Concesiones, Licencias y Licencias Provisionales (Esencial)

PUESTOS BAJO SU DEPENDENCIA:

1. Jefe Unidad Control Operativo Generación y Transmisión
2. Jefe Unidad Control Operativo Distribución

FUNCIONES RUTINARIAS:

- Supervisar, coordinar la ejecución de estudios, planes de ingeniería de proyectos de expansión a cargo de las filiales;
- Definir políticas de gestión técnica y operativa de las filiales y subsidiarias;
- Controlar la gestión técnica y operativa de las filiales;
- Definir políticas y directrices para la gestión de mantenimiento y operación
- Optimizar el uso de recursos, sinergias entre las filiales y asegurar las mejores prácticas;
- Controlar los programas de inversión y la ejecución de proyectos de expansión, el cumplimiento del alcance, cronogramas y presupuestos comprometidos;

- Orientar y supervisar la gestión ambiental de las filiales. Fortalecer la gestión ambiental en la matriz y filiales;
- Supervisar y controlar la administración y gestión de las empresas de distribución y sistemas aislados de la corporación, su eficiencia y competitividad.

FUNCIONES NO RUTINARIAS:

- Realizar otras tareas relacionadas con el objeto del cargo o encomendadas por sus superiores.

ENTORNO LABORAL:

CONTACTOS Y RELACIONAMIENTOS INTERNOS:

- | | |
|--|--|
| • Gerente Nacional de Filiales y Subsidiarias | Gerencia Nacional de Filiales y Subsidiarias |
| • Jefe Departamento Gestión de Empresas | Gerencia Nacional de Filiales y Subsidiarias |
| • Jefe Unidad Control Operativo Generación y Transmisión | Gerencia Nacional de Filiales y Subsidiarias |
| • Jefe Unidad Control Operativo Distribución | Gerencia Nacional de Filiales y Subsidiarias |
| • Asistente Administrativa II | Gerencia Nacional de Filiales y Subsidiarias |

CONTACTOS Y RELACIONAMIENTOS EXTERNOS:

- | | |
|----------------------|--|
| • Personal Operativo | Empresa Eléctrica CORANI S.A. |
| • Personal Operativo | Empresa Eléctrica VALLE HERMOSO S.A. |
| • Personal Operativo | Empresa ENDE ANDINA S.A. |
| • Personal Operativo | Empresa de Luz y Fuerza Eléctrica Cochabamba - ELFEC |
| • Personal Operativo | Empresa Eléctrica GUARACACHI S.A. |
| • Personal Operativo | Empresa Distribuidora Eléctrica Larecaja – EDEL S.A. |
| • Personal Operativo | Empresa Transportadora de Electricidad S.A. – TDE S.A. |
| • Personal Operativo | Distribuidora de Electricidad La Paz S.A. - DELAPAZ |
| • Personal Operativo | Empresa de Luz y Fuerza Eléctrica Oruro - ELFEO |
| • Personal Operativo | Compañía Administradora de Empresas Bolivia S.A.-CADEB |
| • Personal Operativo | Empresa de Servicios S.A. – EDESER |

COMPETENCIAS TRANSVERSALES:

1.- Adaptabilidad	X	8.- Liderazgo	X
2.- Colaboración	X	9.- Orientación a resultados	X
3.- Compromiso	X	10.- Relaciones interpersonales	X
4.- Facilidad de comunicación	X	11.- Responsabilidad	X
5.- Facilidad de trabajo bajo presión	X	12.- Toma de decisiones	X
6.- Facilidad de trabajo en equipo	X	13.-	
7.- Iniciativa	X	14.-	