

DESCRIPCIÓN DE PUESTOS

Fecha original			Código
Día	Mes	Año	100-02
			VICEPRESIDENTE
Ultima modificación			Página
Día	Mes	Año	Página 1 de 4

DESCRIPCIÓN GENERAL

DENOMINACIÓN DEL PUESTO:

VICEPRESIDENTE

ESCENARIO ORGANIZATIVO
(SUJETO A MODIFICACIONES SEGÚN
DINAMICA DE LA CORPORACION)

DEPENDENCIA FUNCIONAL:

CÓDIGO:

NIVEL
SALARIAL:

PRESIDENCIA EJECUTIVA

100-02

2

OBJETIVO DEL PUESTO:

Tiene bajo su responsabilidad la ejecución de los Proyectos no ejecutados por las filiales. Reemplazar al Presidente Ejecutivo en todo tipo de ausencias temporales y asumir la gestión interna de ENDE Matriz.

DEPENDENCIA
JERÁRQUICA

Depende directamente del Presidente Ejecutivo

BASE DE TRABAJO

Oficina Central Cochabamba
Viajes al interior y exterior del país

LICENCIA DE
CONDUCIR

NO SI TIPO

JORNADA

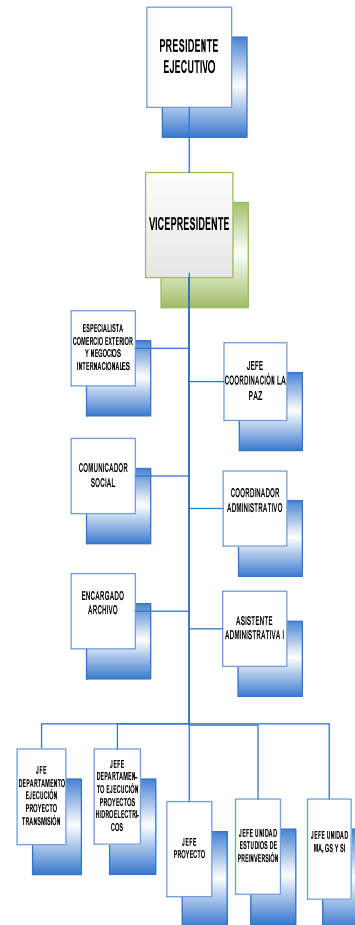
Diaria de lunes a viernes con disponibilidad en jornadas extraordinarias (según artículo 36º del Decreto Reglamentario de la Ley General del Trabajo)

CONDICIONES
AMBIENTALES

Normales de oficina

SEGURIDAD
INDUSTRIAL

Requiere equipos de seguridad industrial, para visitas ocasionales a obras o plantas



DESCRIPCIÓN DE PUESTOS

Fecha original			Código
Día	Mes	Año	100-02
			VICEPRESIDENTE
Ultima modificación			Página
Día	Mes	Año	Página 2 de 4

NIVEL ACADÉMICO:

- Licenciatura en Ingeniería Eléctrica, Ingeniería Electromecánica, Ingeniería Industrial o Ingeniería Civil
- Estudios complementarios en el área administrativa o financiera o económica (Deseable)

EXPERIENCIA LABORAL:**EXPERIENCIA GENERAL:**

- Experiencia laboral mínima de 12 años

EXPERIENCIA ESPECÍFICA:

- Experiencia mínima de 10 años de trabajo en empresas y proyectos de la cadena de producción eléctrica y/o participación en cargos directivos en empresas eléctricas

CONOCIMIENTOS:**CONOCIMIENTOS ESPECÍFICOS:**

- Amplios conocimientos del sector eléctrico Boliviano
- Marco legal regulatorio del sector eléctrico Boliviano
- Conocimiento sólido en toda la línea de producción de electricidad: Generación, Transmisión y Distribución de energía eléctrica

CONOCIMIENTOS GENERALES:

- Ley de Electricidad y Decretos Reglamentarios
- Calidad de Transmisión
- Precios
- Reglamentos de Operación del Mercado Eléctrico
- Comercialización e interconexiones internacionales de electricidad
- Concesiones, Licencias y Licencias Provisionales

PUESTOS BAJO SU DEPENDENCIA (Sujeto a modificaciones según dinámica de la Corporación):

1. Especialista Comercio Exterior y Negocios Internacionales
2. Jefe Departamento Ejecución de Proyectos de Transmisión
3. Jefe Departamento Ejecución de Proyectos Hidroeléctricos
4. Jefe Proyecto
5. Jefe Unidad Estudios de Preinversión
6. Jefe Unidad de Medio Ambiente, Gestión Social y Seguridad Industrial
7. Jefe Coordinación La Paz
8. Comunicador Social

DESCRIPCIÓN DE PUESTOS

Fecha original			Código
Día	Mes	Año	100-02
			VICEPRESIDENTE
Ultima modificación			Página
Día	Mes	Año	Página 3 de 4

- 9. Coordinador Administrativo
- 10. Asistente Administrativa I
- 11. Encargado Archivo

FUNCIONES RUTINARIAS:

- Cumplir y aplicar las políticas de Estado y de Gobierno además de las Directrices del Ministerio de Hidrocarburos y Energía;
- Apoyar al Presidente en la dirección y supervisión de la Gestión Interna de ENDE;
- Coordinar y supervisar la negociación y gestión de los convenios, contratos y otros acuerdos para el intercambio de energía, promoción del desarrollo eléctrico y estandarización de mejores prácticas en el ámbito internacional;
- Analizar y promover inversiones en energías alternativas no convencionales;
- Gestionar la universalización del suministro de energía eléctrica, en concordancia con los criterios de expansión de generación, transmisión y distribución;
- Proponer, monitorear y evaluar la aplicación de políticas para garantizar la continuidad de la producción de energía eléctrica;
- Representar a la corporación en el organismo responsable de la Planificación Energética y el Plan de Obras de Generación y Transmisión;
- Reportar a la Presidencia el avance, logros y dificultades que surjan en el desarrollo de sus funciones y de todas las responsabilidades de las áreas a su cargo.

FUNCIONES NO RUTINARIAS:

- Reemplazar al Presidente Ejecutivo cuando esté ausente;
- Otras que sean instruidas por el Presidente Ejecutivo.

ENTORNO LABORAL:

CONTACTOS Y RELACIONAMIENTOS INTERNOS:

- | | |
|---|-----------------------|
| • Presidente Ejecutivo | Presidencia Ejecutiva |
| • Asistente Administrativa I | Presidencia Ejecutiva |
| • Jefe Unidad Jurídica | Presidencia Ejecutiva |
| • Jefe Unidad de Auditoría Interna | Presidencia Ejecutiva |
| • Especialista Comercio Ext. y Neg. Internacionales | Vicepresidencia |
| • Jefe Depto. Ejecución Proyectos Transmisión | Vicepresidencia |
| • Jefe Depto. Ejecución Proyectos Hidroeléctricos | Vicepresidencia |
| • Jefe Proyecto | Vicepresidencia |
| • Jefe Coordinación La Paz | Vicepresidencia |

DESCRIPCIÓN DE PUESTOS

Fecha original			Código
Día	Mes	Año	100-02
			VICEPRESIDENTE
Ultima modificación			Página
Día	Mes	Año	Página 4 de 4

- Coordinador Administrativo Vicepresidencia
- Comunicador Social Vicepresidencia
- Asistente Administrativa I Vicepresidencia
- Gerente Nal. Desarrollo Empresarial y Economía Gerencia Nal. de Desarrollo Empresarial Economía
- Gerente Nal. de Operación de Sistemas Eléctricos Gerencia Nal. de Operación de Sistemas Eléctricos
- Gerente Nal. de Filiales y Subsidiarias Gerencia Nal. de Filiales y Subsidiarias
- Gerente Nal. Desarrollo Estratégico y Exportación Gerencia Nal. de Desarrollo Estratégico y Exportación

CONTACTOS Y RELACIONAMIENTOS EXTERNOS:

- Ministro Ministerio de Economía y Finanzas Públicas
- Ministro Ministerio de Hidrocarburos y Energía
- Procurador Procuraduría del Estado Plurinacional
- Gerente General Empresa Eléctrica CORANI S.A.
- Gerente General Empresa Eléctrica VALLE HERMOSO S.A.
- Gerente General Empresa ENDE ANDINA S.A.
- Gerente General Empresa de Luz y Fuerza Eléctrica Cochabamba - ELFEC S.A.
- Gerente General Empresa Eléctrica GUARACACHI S.A.
- Gerente General ENDE DELBENI S.A.
- Gerente General ENDE Transmisión S.A.
- Gerente General Distribuidora de Electricidad La Paz - DELAPAZ S.A.
- Gerente General Empresa de Luz y Fuerza Eléctrica Oruro - ELFEO S.A.
- Gerente General ENDE Tecnologías S.A
- Gerente General ENDE Servicios S.A.
- Gerente General Empresa Rio Eléctrico S.A.

COMPETENCIAS TRANSVERSALES:

1.- Adaptabilidad	X	8.- Liderazgo	X
2.- Colaboración	X	9.- Orientación a resultados	X
3.- Compromiso	X	10.- Relaciones interpersonales	X
4.- Facilidad de comunicación	X	11.- Responsabilidad	X
5.- Facilidad de trabajo bajo presión	X	12.- Toma de decisiones	X
6.- Facilidad de trabajo en equipo	X	13.-	
7.- Iniciativa	X	14.-	