

PROYECTO PLANTA SOLAR URURO
LICITACIÓN PÚBLICA INTERNACIONAL ENDE-PPSO-2016/02
SEGUNDA CONVOCATORIA
CONSTRUCCION PLANTA SOLAR FOTOVOLTAICA URURO

PROGRAMA DE LA VISITA AL SITIO DE OBRA

DATOS GENERALES

Duración de la inspección:	1 día
Fecha de inicio:	20 de Febrero de 2017
Hora:	10:30 a.m. Ciudad de Oruro, Departamento de Oruro, Bolivia.
Lugar de encuentro:	Empresa ELFEO S.A. Calle Catacora y 12 de Octubre s/n entre América (zona Cementerio);

PROGRAMA DE INSPECCIÓN

Lunes 20 de Febrero de 2017

Horas 09:45 a.m.:	Presencia en Punto de Encuentro Empresa de Luz y Fuerza Oruro S.A. – ELFEO S.A.
Horas 10:00 a.m.:	Partida desde ELFEO S.A. en caravana al área del proyecto Provincia Cercado, Zona Ancotanga, Carretera Oruro – La Joya (Red vial fundamental 423), La carretera esta asfaltado. (Tiempo estimado 1 hora). Ver Mapa 1.
Horas 11:00 a.m.:	Observación de la zona del proyecto.
Horas 12:00 p.m.:	Fin de la Visita al sitio de obra.

RECOMENDACIONES GENERALES

- Cada empresa es responsable de su traslado al lugar, debe prever vehículo.
- Equipos de protección y seguridad personal a cargo de cada interesado.
- Todo gasto: hotel, alimentación, etc., a cargo de cada interesado.
- Altura promedio en la ciudad de Oruro es de 3.700 m.s.n.m. Altiplano.
- Temperatura media de 10 grados centígrados, clima frio y seco.

Rutas de llegada:	La Paz – Oruro <i>Vía Terrestre:</i> Carretera asfaltada; Distancia: Aproximadamente 226 kilómetros (140.4 millas); Duración del viaje: 3 horas 10 minutos aproximadamente. Disponibilidad de buses cada media hora.
--------------------------	---

Vía Aérea:

Duración del viaje: 30 minutos aproximadamente, (escala en Cochabamba + 10 minutos vuelo a Oruro).

Disponibilidad de vuelos una vez por día.

Cochabamba – Oruro

Vía Terrestre: Carretera asfaltada;

Distancia: Aproximadamente 217 kilómetros (134.8 millas);

Duración del viaje: 4 horas aproximadamente.

Disponibilidad de buses cada media hora.

Vía Aérea:

Duración del viaje: 10 minutos aproximadamente.

Disponibilidad de vuelos una vez por día.

Santa Cruz – Oruro

Vía Terrestre: Carretera asfaltada;

Distancia: Aproximadamente 725 kilometros (450.5 millas);

Duración del viaje: 9 horas 56 minutos aproximadamente.

Disponibilidad de buses cada hora a Cochabamba.

Vía Aérea:

Duración del viaje: 45 minutos aproximadamente (escala en Cochabamba+ 10 minutos vuelo a Oruro).

Disponibilidad de vuelos una vez por día.

Agencias de viaje

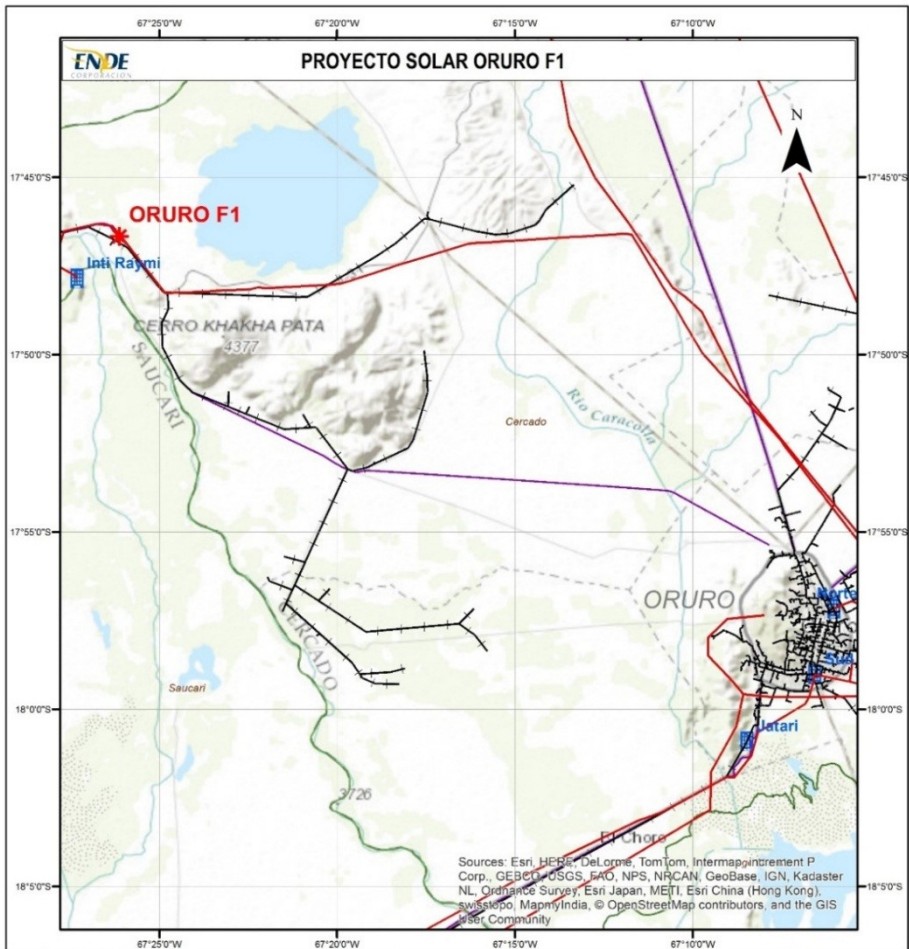
- Boliviana de Aviación - BOA.
Telf.: +901105010
Página Web: <https://www.boa.bo/BoAWebSite/>
- Agencias de viaje:
- [http://www.turismo.gnb.com.bo/Agencias-de-viajes,-asesores-y-operadores-de-turismo-de-aventura-\(ecoturismo\).-Paquetes-turisticos,-tours,-giras,-lunas-de-miel,-cruceros,-quincea%C3%B1eras/7419/COMPAC%C3%91IA-BOLIVIANA-DE-TURISMO=-COBOTUR-LTDA..html](http://www.turismo.gnb.com.bo/Agencias-de-viajes,-asesores-y-operadores-de-turismo-de-aventura-(ecoturismo).-Paquetes-turisticos,-tours,-giras,-lunas-de-miel,-cruceros,-quincea%C3%B1eras/7419/COMPAC%C3%91IA-BOLIVIANA-DE-TURISMO=-COBOTUR-LTDA..html)
- <http://www.cobotur.com/>
- <http://camarahoteleraoruro.tripod.com/prod01.htm>
- <http://www.boliviahostels.com/Hoteles-Oruro-Hoteles.html>
- <http://www.boliviaentusmanos.com/hoteles-bolivia/ciudad/oruro/1/hoteles.html>
- <http://amerpages.com/spa/bolivia/items/search/page:2/location:Cochabamba/&data:3-1210030017/q:agencia%20de%20viajes>

Lugares de Hospedaje:

CONTACTOS

Correo electrónico del proyecto: solaroruro@ende.bo

Contacto: Celular 722 01 311 habilitado solo para la actividad de la visita.



Sources: Esri, HERE, DeLorme, TomTom, Intermap, increment P Corp., GEBCO, USGS, FAO, NPS, NRCAN, GeoBase, IGN, Kadaster NL, Ordnance Survey, Esri Japan, METI, Esri China (Hong Kong), Swisstopo, MapmyIndia, © OpenStreetMap contributors, and the GIS User Community

UBICACION GENERAL:



FUENTES:

- ==> ENDE
- Unidad Estudios de Preinversion(UEP)
- ==> PM
- Limite_Departamentos_2013.

LEYENDA:

- Solar 2015
- LINEAS_AT_2014
- LINEAS_MT_2014
- SUBESTACIONES_2014
- red_vial_fundamental_2012
- Limite_Departamentos_2013
- Limite_Provincias_2013

INFORMACION TECNICA:

- ==> COORDENADAS: Tabla de Atributos ArcGIS.
 - ==> ELEVACIONES: Tabla de Atributos ArcGIS.
 - ==> PROYECCION: Geografica
 - ==> DATUM: WGS 84
 - ==> ZONA:
 - ==> ESCALA:
-

EMPRESA: ENDE
VICEPRESIDENCIA
UNIDAD ESTUDIOS DE PREINVERSION
ESTUDIOS BÁSICOS

PROYECTO:
ENERGIAS RENOVABLES
MAPA:
UBICACION DE PROYECTOS
DE ENERGIAS RENOVABLES

INFORMACION GENERAL:
Elaborado: Ing. Yerko Carvajal H.
V'B': Ing. Sofia Nuñez
Aprobado: Ing. Osvaldo Velarde S.

FECHA: Diciembre 2015 **HOJA N°:** 01 de 01