



PROYECTO HIDROELÉCTRICO ROSITAS
CONTRATACIÓN DIRECTA CON PROCESO PREVIO, ENDE-CDCPP-2015-137

“INGENIERÍA, SUMINISTRO Y CONSTRUCCIÓN, MONTAJE, PRUEBAS Y PUESTA EN MARCHA DEL
PROYECTO HIDROELÉCTRICO ROSITAS”
Tercera Invitación

INSPECCIÓN PREVIA

NOTAS IMPORTANTES:

- LA PARTICIPACIÓN EN LA INSPECCIÓN PREVIA -TERCERA INVITACIÓN A REALIZARSE EN FECHA 6 DE JULIO DE 2016, NO ES OBLIGATORIA PARA LAS EMPRESAS QUE PARTICIPARON EN LA INSPECCIÓN PREVIA DE FECHA 15 DE DICIEMBRE DE 2015 CORRESPONDIENTE A LA PRIMERA INVITACIÓN, Ó EN LA INSPECCIÓN PREVIA DE FECHA 11 DE FEBRERO DE 2016 CORRESPONDIENTE A LA SEGUNDA INVITACIÓN.
- CONFIRMACIÓN DE PARTICIPACIÓN EN LA INSPECCIÓN PREVIA (TERCERA INVITACIÓN), HASTA EL DÍA LUNES 4 DE JULIO 2016 A HORAS 10:00 A.M.

DATOS GENERALES

Duración de la inspección: 1 día

Fecha de Realización: 6 de julio de 2016

Hora: 10:00 a.m.

Lugar de encuentro: Cruce RVF 9 y las vías del tren, Barrio Fátima (Coordenadas UTM 20k 457675,51 E – 7909554,16 S). Población de Abapó, Provincia Cordillera, Santa Cruz, Bolivia (ver Mapa 1).

Rutas de llegada: **Santa Cruz – Abapó** (Ver mapa 2).

Inicio: Santa Cruz – Cruce km 13 Abapó

Carretera doble Vía la Guardia (RVF 7), desviar hacia el sur llegando al cruce correspondiente al km 13 y tomar la carretera hacia Camiri, (RVF 9). Tiempo aproximado de llegada al cruce 25 minutos.

Cruce km 13 – Abapó, describe una longitud de 127 km y un tiempo aproximado de 2 horas, considerar peajes de aproximadamente 20 Bs.

Recomendación: Llegar antes de las 10:00 a.m. Considerar que el ingreso al tramo Abapó – Paraíso, corresponde a un camino de acceso con capa de rodadura de tierra, porque ello es importante contar con movilidades de doble tracción (4x4), adicionalmente se deberá cruzar un retén municipal que tiene un costo de 50 Bs. Para el tramo Paraíso – Rositas, se recomienda llevar chalecos salvavidas y refrigerio considerando la hora de retorno.

PROGRAMA DE INSPECCIÓN

Miércoles, 6 de julio de 2016

- Horas 10:00 : INICIO.
Partida desde Abapó para visitar el sitio de emplazamiento del proyecto, El primer subtramo corresponde a Abapó – Paraíso (Ver Mapa 3).
- Horas 11:00 : El Subtramo siguiente corresponde a Paraíso – Rositas (Ver Mapa 4). El transporte se realizará en botes, para ello se conformará grupos de 4 integrantes, según el orden de registro, considerando un costo aproximado, por el uso del bote, de 300 Bs. por persona.
Para ésta actividad se tiene a disposición 6 botes, por lo que se recomienda la confirmación de las empresas interesadas en participar.
Acorde a la cantidad de grupos, el tiempo marcado puede extenderse.
- Horas 13:00 : Inspección del sitio de emplazamiento de obras civiles, ubicación de galerías ejecutada en los estudios anteriores, etc.
- Horas 14:30 : Espacio de 30 minutos para el refrigerio personal (Se recomienda llevar refrigerio ligero, ello por la limitación de peso de los botes).
- Horas 15:00 : Retorno del primer grupo (Acorde a la cantidad de grupos, el tiempo marcado puede extenderse).
- Horas 17:00 : Retorno del último grupo.
- Horas 18:30 : Cena, retorno o pernocte (según sea su planificación particular de cada empresa).
FIN DE LA VISITA.

INFORMACIÓN Y RECOMENDACIONES GENERALES

- **Un solo vehículo por empresa, máximo 2 integrantes por empresa para la visita en bote.**
- El camino de acceso a recorrer es angosto, los conductores deben tener experiencia de conducción en la Amazonía, ser prudentes y respetuosos de las reglas de tránsito. Es importante la disciplina y acatamiento a las instrucciones que se impartan, para evitar atascamientos.
- Los vehículos deben ser tipo vagoneta o jeep, Necesariamente 4x4 (doble tracción).
- Llenar el tanque de gasolina en la Salida de Santa Cruz: considerar como alternativa el surtidor de Cabezas, ubicado a 109 km de Santa Cruz (Ruta RVF 9, Santa Cruz – Abapó)
- Clima cálido con probables lluvias.
- Se dispone de comunicación en la zona de Abapó: celulares con líneas VIVA, ENTEL y TIGO, pero el sitio de Paraíso y Rositas no cuenta con el servicio.
- Todo gasto: hotel, transporte en bote, refrigerio, alimentación, etc. a cargo de cada interesado.
- Equipos de protección y seguridad personal a cargo de cada interesado. (Mínimo necesario botines de seguridad, protectores auditivos y chalecos salvavidas)
- Para protección de mosquitos llevar repelente.
- Llevar refrigerio y agua para beber (preferible en botellas).

CONFIRMACIONES DE ASISTENCIA

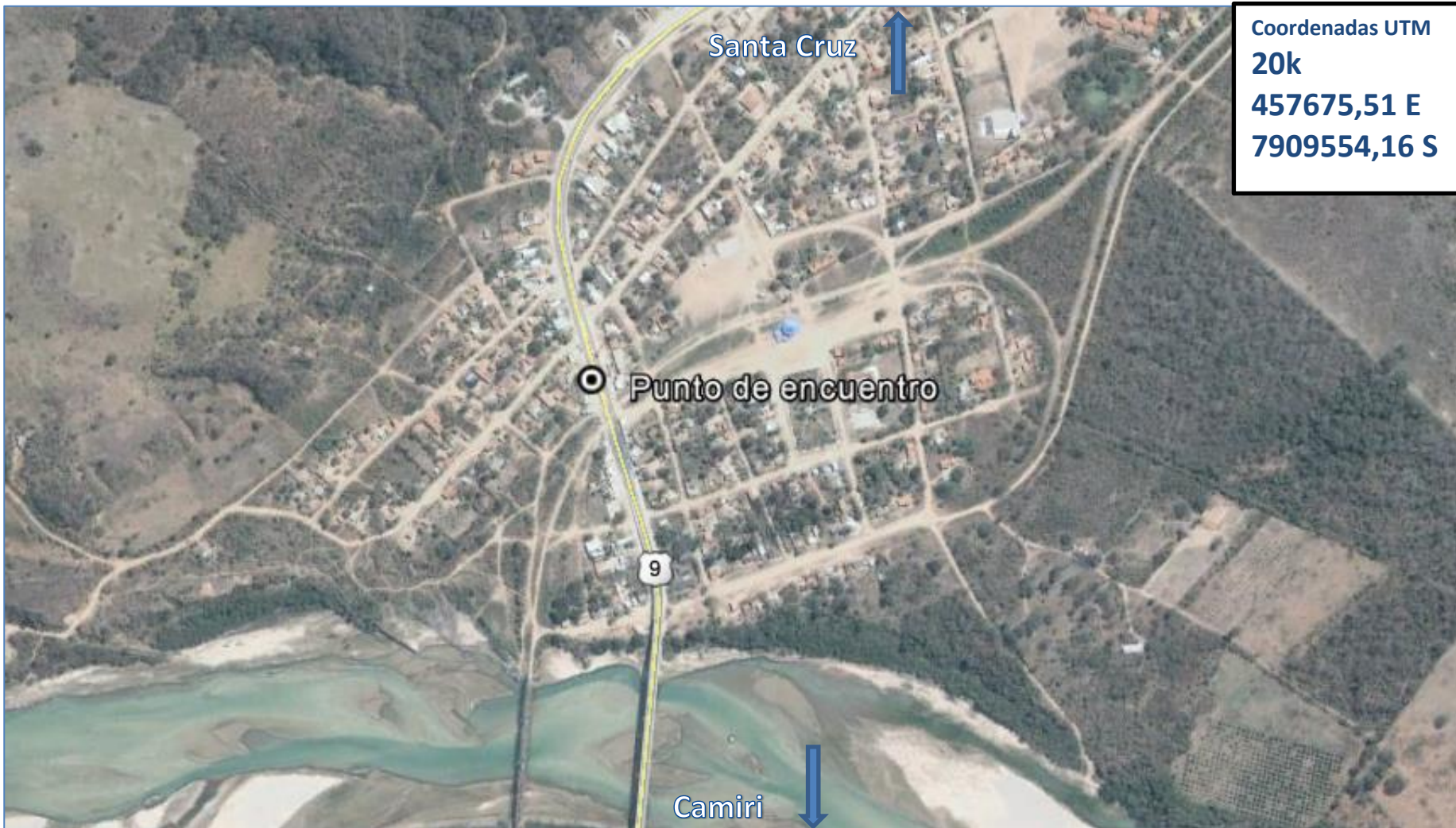
Correo electrónico del proyecto: rositas@ende.bo

**Persona Encargada de:
Inspección**

Ing. Carola Jiménez B.
Teléfonos de contacto: (+591)79705617 – (+591(4) 4520317)
Correo electrónico: carola.jimenez@ende.bo

MAPA 1: LUGAR DE ENCUENTRO

Carretera a Camiri (RVF 9), El Prado, antes de llegar al cruce con las rieles del tren.



MAPA 2: TRAMO SANTA CRUZ - ABAPO

Tramo asfaltado.



MAPA 3: TRAMO ABAPÓ - PARAISO

Tramo con capa de rodadura de tierra (recomienda movilidad 4 X 4). Prever un peaje municipal de 50 bs.



MAPA 4: TRAMO PARAISO - ROSITAS

Transporte en Bote, tiempo aproximado de llegada a Rositas 2 horas.

