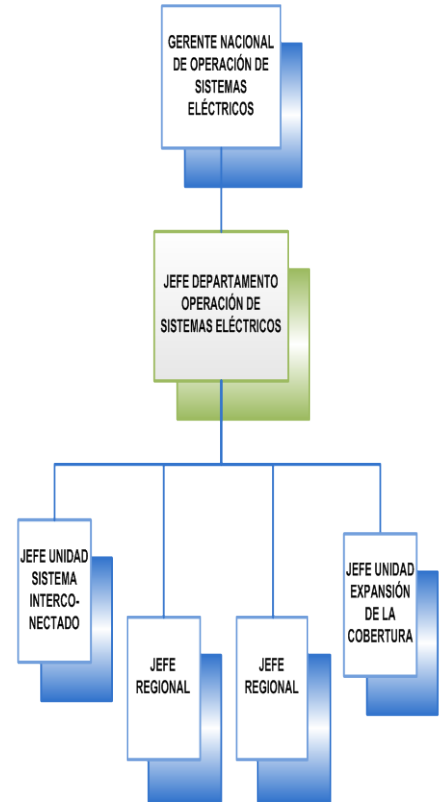


**DESCRIPCIÓN GENERAL**

**DENOMINACIÓN DEL PUESTO:**

**JEFE DEPARTAMENTO OPERACIÓN DE SISTEMAS ELÉCTRICOS**

**ESCENARIO ORGANIZATIVO**



**DEPENDENCIA FUNCIONAL:**

**CÓDIGO:**

**NIVEL SALARIAL:**

GERENCIA NACIONAL DE OPERACIÓN DE SISTEMAS ELÉCTRICOS

300-03

4

**OBJETIVO DEL PUESTO:**

Operación técnica y económica del sistema eléctrico nacional, haciendo seguimiento a la programación de la operación del sistema de sus filiales y de otros agentes.

**DEPENDENCIA JERÁRQUICA**

Depende directamente del Gerente Nacional de Operación de Sistemas Eléctricos

**BASE DE TRABAJO**

Oficina Central Cochabamba  
Viajes frecuentes al interior del país

**LICENCIA DE CONDUCIR**

NO  SI  TIPO

**JORNADA**

Diaria de lunes a viernes con disponibilidad en jornadas extraordinarias (según artículo 36º del Decreto Reglamentario de la Ley General del Trabajo)

**CONDICIONES AMBIENTALES**

Normales de oficina

**SEGURIDAD INDUSTRIAL**

Requiere equipos de seguridad industrial para visitas a proyectos

**NIVEL ACADÉMICO:**

- Licenciatura en Ingeniería Eléctrica o Ingeniería Electromecánica(Esencial)
- Especialidad en sistemas regulatorios y/o sistemas de potencia y/o sistemas de transporte y/o sistemas de distribución (Deseable)

**EXPERIENCIA LABORAL:**

**EXPERIENCIA GENERAL:**

- Experiencia profesional mínima de 8 años

**EXPERIENCIA ESPECÍFICA:**

- Experiencia mínima de 6 años de trabajo en operación de sistemas eléctricos, despacho económico y programación de despacho de carga (Esencial)

**CONOCIMIENTOS:**

**CONOCIMIENTOS ESPECÍFICOS:**

- Sólidos conocimientos de la cadena productiva de energía eléctrica (generación, transmisión y distribución), del mercado eléctrico nacional, del marco regulatorio y en modelamiento de sistemas eléctricos de potencia (Esencial)
- Conocimiento en Operación y Mantenimiento de Sistemas Eléctricos (Generación, Transmisión y Distribución) (Esencial)
- Normas Operativas del Comité Nacional de Despacho de Carga (CNDC) (Esencial)
- Amplios conocimientos del sector eléctrico Boliviano (Esencial)
- Conocimientos sólidos del marco legal regulatorio del sector eléctrico Boliviano (Esencial)
- Amplio conocimiento del modelo eléctrico nacional (Esencial)

**CONOCIMIENTOS GENERALES:**

- Ley de Electricidad y Reglamentos (Esencial)
- Precios, Reglamentos de Operación del Mercado Eléctrico (Deseable)
- Comercialización e interconexiones internacionales de electricidad (Deseable)
- Calidad de Transmisión (Deseable)
- Concesiones, Licencias y Licencias Provisionales (Deseable)

**PUESTOS BAJO SU DEPENDENCIA:**

1. Jefe Unidad Sistema Interconectado
2. Jefe Unidad Expansión de la Cobertura
3. Jefe Regional
4. Jefe Regional

**FUNCIONES RUTINARIAS:**

- Estudiar la situación del mercado nacional de electricidad y las oportunidades de expansión del negocio, los servicios de la corporación y sus filiales;
- Evaluar la condición y capacidad de los sistemas para atender la demanda, la continuidad y seguridad en el suministro;
- Coordinar la operación óptima de manera integrada para la expansión de los sistemas e instalaciones de acuerdo a los proyectos comprometidos por las filiales e incorporadas en el Plan de Obras de Generación y Transmisión;
- Coordinar los compromisos y condiciones de ejecución con la filial responsable del proyecto, preparar la información para gestionar su financiamiento;
- Aprobar y supervisar la administración de los contratos de suministro y compromisos de las filiales;
- Coordinar y supervisar la implantación y aplicación de planes de gestión;

- Definir los indicadores e índices de desempeño de la gestión;
- Controlar las transacciones, la aplicación y cumplimiento de los contratos, la gestión comercial;
- Supervisar la modelación del sistema eléctrico nacional considerando las nuevas expansiones del sistema para asegurar las condiciones mínimas de desempeño exigidas en la normativa vigente;
- Coordinar los compromisos y condiciones de ejecución con las filiales;
- Coordinar la operación del sistema eléctrico nacional en concordancia con las necesidades de nuevas expansiones para el mercado nacional e internacional, asegurando las condiciones mínimas de desempeño exigidas en la normativa vigente;
- Supervisar y pre aprobar los contratos de conexión internacionales y de comercialización con otros países;
- Estudiar los posibles mercados regionales para la exportación de energía eléctrica y planificar las necesidades consecuentes de generación y transmisión.

#### **FUNCIONES NO RUTINARIAS:**

- Realizar otras tareas relacionadas con el objeto del cargo o encomendadas por sus superiores.

#### **ENTORNO LABORAL:**

##### **CONTACTOS Y RELACIONAMIENTOS INTERNOS:**

- |  |   |
|--|---|
| • Gerente Nacional de Operación de Sistemas Eléctricos | Gerencia Nacional de Operación de Sistemas Eléctricos |
| • Asistente Administrativa II                          | Gerencia Nacional de Operación de Sistemas Eléctricos |
| • Jefe Unidad Sistemas Interconectados                 | Gerencia Nacional de Operación de Sistemas Eléctricos |
| • Jefe Unidad Expansión de la Cobertura                | Gerencia Nacional de Operación de Sistemas Eléctricos |
| • Jefe Regional  | Gerencia Nacional de Operación de Sistemas Eléctricos |
| • Jefe Regional  | Gerencia Nacional de Operación de Sistemas Eléctricos |
| • Jefe Departamento Desarrollo de Sistemas Eléctricos  | Gerencia Nacional de Operación de Sistemas Eléctricos |
| • Jefe Unidad Mercado Energético                       | Gerencia Nacional de Operación de Sistemas Eléctricos |
| • Jefe Unidad Expansión Sistema                        | Gerencia Nacional de Operación de Sistemas Eléctricos |

##### **CONTACTOS Y RELACIONAMIENTOS EXTERNOS:**

- |                    |  |
|--------------------|--|
| • Gerentes de Área | Empresa Eléctrica CORANI S.A.                          |
| • Gerentes de Área | Empresa Eléctrica VALLE HERMOSO S.A.                   |
| • Gerentes de Área | Empresa ENDE ANDINA S.A.                               |
| • Gerentes de Área | Empresa de Luz y Fuerza Eléctrica Cochabamba - ELFEC   |
| • Gerentes de Área | Empresa Eléctrica GUARACACHI S.A.                      |
| • Gerentes de Área | Empresa Distribuidora Eléctrica Larecaja EDEL S.A.     |
| • Gerentes de Área | Empresa Transportadora de Electricidad S.A.            |
| • Gerentes de Área | Distribuidora de Electricidad La Paz S.A. - DELAPAZ    |
| • Gerentes de Área | Empresa de Luz y Fuerza Eléctrica Oruro - ELFEO        |
| • Gerentes de Área | Compañía Administradora de Empresas Bolivia S.A.-CADEB |

**COMPETENCIAS TRANSVERSALES:**

1.- Adaptabilidad	X	8.- Liderazgo	X
2.- Colaboración	X	9.- Orientación a resultados	X
3.- Compromiso	X	10.- Relaciones interpersonales	X
4.- Facilidad de comunicación	X	11.- Responsabilidad	X
5.- Facilidad de trabajo bajo presión	X	12.- Toma de decisiones	X
6.- Facilidad de trabajo en equipo	X	13.-	
7.- Iniciativa	X	14.-	