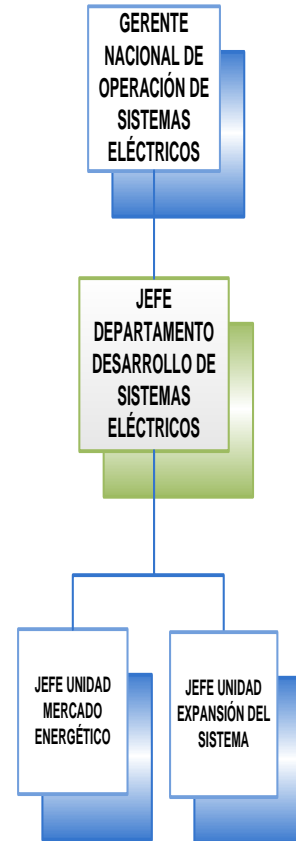


DESCRIPCIÓN GENERAL

DENOMINACIÓN DEL PUESTO:

JEFE DEPARTAMENTO DESARROLLO DE SISTEMAS ELÉCTRICOS

ESCENARIO ORGANIZATIVO



DEPENDENCIA FUNCIONAL:

CÓDIGO:

NIVEL SALARIAL:

GERENCIA NACIONAL DE OPERACIÓN DE SISTEMAS ELÉCTRICOS

300-02

4

OBJETIVO DEL PUESTO:

Consolidar la planificación de mediano plazo en función al comportamiento de la demanda y operación de corto plazo del sistema.

DEPENDENCIA JERÁRQUICA

Depende directamente del Gerente Nacional de Operación de Sistemas Eléctricos

BASE DE TRABAJO

Oficina Central Cochabamba
Viajes frecuentes al interior del país

LICENCIA DE CONDUCIR

NO SI TIPO

JORNADA

Diaria de lunes a viernes con disponibilidad en jornadas extraordinarias (según artículo 36º del Decreto Reglamentario de la Ley General del Trabajo)

CONDICIONES AMBIENTALES

Normales de oficina

SEGURIDAD INDUSTRIAL

Requiere equipos de seguridad industrial para visitas a proyectos

NIVEL ACADÉMICO:

- Licenciatura en Ingeniería Eléctrica o Ingeniería Electromecánica (Esencial)
- Especialidad en sistemas regulatorios y/o sistemas de potencia y/o sistemas de transporte y/o sistemas de distribución (Deseable)

EXPERIENCIA LABORAL:

EXPERIENCIA GENERAL:

- Experiencia profesional mínima de 8 años

EXPERIENCIA ESPECÍFICA:

- Experiencia y conocimientos sólidos mínimo de 6 años en planificación, y programación de la operación de sistemas eléctricos y de gestión técnica y económica de sistemas de generación, transmisión y distribución.

CONOCIMIENTOS:

CONOCIMIENTOS ESPECÍFICOS:

- Línea de producción de electricidad: Generación, Transmisión y Distribución de energía eléctrica (Esencial)
- Amplios conocimientos en Planificación de Sistemas Eléctricos (Generación, Transmisión y Distribución)
- Normas Operativas del Comité Nacional de Despacho de Carga (CNDC) (Esencial)
- Amplios conocimientos del sector eléctrico Boliviano y Regional (Esencial)
- Marco legal regulatorio del sector eléctrico Boliviano (Esencial)
- Amplio conocimiento del modelo eléctrico nacional (Esencial)

CONOCIMIENTOS GENERALES:

- Ley de Electricidad y Reglamentos (Esencial)
- Calidad de Transmisión y Distribución (Esencial)
- Precios, modelaciones de sistemas, Reglamentos de Operación del Mercado Eléctrico (Deseable)
- Comercialización e interconexiones internacionales de electricidad (Deseable)
- Concesiones, Licencias y Licencias Provisionales (Deseable)
- Reglamentos del Sistema Nacional de Inversión Pública

PUESTOS BAJO SU DEPENDENCIA:

1. Jefe Unidad Mercado Energético
2. Jefe Unidad Expansión del Sistema

FUNCIONES RUTINARIAS:

- Estudiar la situación del mercado nacional de electricidad y las oportunidades de expansión del negocio, los servicios de la corporación y sus filiales;
- Identificar los proyectos de expansión que aseguren la óptima expansión del sistema y la atención oportuna de la demanda, en coordinación con las filiales;
- Evaluar la condición y capacidad de los sistemas para atender la demanda, la continuidad y seguridad en el suministro;
- Planificar de manera integrada la expansión de los sistemas e instalaciones de acuerdo a los proyectos comprometidos por las filiales e incorporadas en el Plan de Obras de Generación y Transmisión;
- Coordinar los compromisos y condiciones de ejecución con la filial responsable del proyecto, preparar la información para gestionar su financiamiento;
- Aprobar y supervisar la administración de los contratos de suministro y compromisos de las filiales;
- Dirigir y coordinar con las filiales la gestión de aprobación, valoración y determinación de costos, precios y tarifas para los proyectos de expansión;

- Coordinar y supervisar la implantación y aplicación de planes de gestión;
- Definir los indicadores e índices de desempeño de la gestión;
- Controlar las transacciones, la aplicación y cumplimiento de los contratos, la gestión comercial;
- Supervisar la modelación del sistema eléctrico nacional considerando las nuevas expansiones del sistema para asegurar las condiciones mínimas de desempeño exigidas en la normativa vigente;
- Planificar las necesidades de expansión del sistema;
- Coordinar los compromisos y condiciones de ejecución con las filiales;
- Planificar la operación del sistema eléctrico nacional en concordancia con las necesidades de nuevas expansiones para el mercado nacional e internacional, asegurando las condiciones mínimas de desempeño exigidas en la normativa vigente;
- Supervisar la administración de contratos de suministro con las filiales;
- Supervisar y pre aprobar los contratos de conexión internacionales y de comercialización con otros países;
- Estudiar los posibles mercados regionales para la exportación de energía eléctrica y planificar las necesidades consecuentes de generación y transmisión.

FUNCIONES NO RUTINARIAS:

- Realizar otras tareas relacionadas con el objeto del cargo o encomendadas por sus superiores.

ENTORNO LABORAL:

CONTACTOS Y RELACIONAMIENTOS INTERNOS:

- | | |
|--|---|
| • Gerente Nacional de Operación de Sistemas Eléctricos | Gerencia Nacional de Operación de Sistemas Eléctricos |
| • Asistente Administrativa II | Gerencia Nacional de Operación de Sistemas Eléctricos |
| • Jefe Unidad Mercado Energético | Gerencia Nacional de Operación de Sistemas Eléctricos |
| • Jefe Unidad Expansión Sistema | Gerencia Nacional de Operación de Sistemas Eléctricos |
| • Jefe Departamento Operación de Sistemas Eléctricos | Gerencia Nacional de Operación de Sistemas Eléctricos |
| • Jefe Unidad Sistemas Interconectados | Gerencia Nacional de Operación de Sistemas Eléctricos |
| • Jefe Unidad Expansión de la Cobertura | Gerencia Nacional de Operación de Sistemas Eléctricos |

CONTACTOS Y RELACIONAMIENTOS EXTERNOS:

- | | |
|--------------------|--|
| • Gerentes de Área | Empresa Eléctrica CORANI S.A. |
| • Gerentes de Área | Empresa Eléctrica VALLE HERMOSO S.A. |
| • Gerentes de Área | Empresa ENDE ANDINA S.A. |
| • Gerentes de Área | Empresa de Luz y Fuerza Eléctrica Cochabamba - ELFEC |
| • Gerentes de Área | Empresa Eléctrica GUARACACHI S.A. |
| • Gerentes de Área | Empresa Distribuidora Eléctrica Larecaja EDEL S.A. |
| • Gerentes de Área | Empresa Transportadora de Electricidad S.A. |
| • Gerentes de Área | Distribuidora de Electricidad La Paz S.A. - DELAPAZ |
| • Gerentes de Área | Empresa de Luz y Fuerza Eléctrica Oruro - ELFEO |
| • Gerentes de Área | Compañía Administradora de Empresas Bolivia S.A.-CADEB |
| • Gerentes de Área | Empresa de Servicios S.A. - EDESER |

COMPETENCIAS TRANSVERSALES:

1.- Adaptabilidad

2.- Colaboración

3.- Compromiso

4.- Facilidad de comunicación

5.- Facilidad de trabajo bajo presión

6.- Facilidad de trabajo en equipo

7.- Iniciativa

8.- Liderazgo

9.- Orientación a resultados

10.- Relaciones interpersonales

11.- Responsabilidad

12.- Toma de decisiones

13.-

14.-